

elettrovalvola

MN1H-2-1/4-MS-NPT

Codice prodotto: 161724

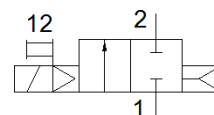
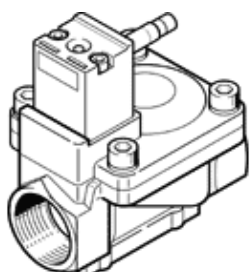
Classic - non utilizzare per nuovi progetti

FESTO

Con azionatore manuale, senza bobina e senza connettore.

La bobina e il connettore devono essere ordinati separatamente.

Sono disponibili delle alternative moderne digitando le prime quattro cifre del codice di tipo nel campo di ricerca.



Foglio dati

Caratteristica	Valore
Costruzione	Valvola a membrana
Tipo di azionamento	Elettrico
Principio di tenuta	Non metallica
Posizione di montaggio	Qualsiasi
Fissaggio	Montaggio in linea
Collegamento valvola di processo	1/4 NPT
Diametro nominale	13 mm
Funzione valvola	2/2, chiusa monostabile
Azionatore manuale	Con accessorio, bistabile Monostabile
Direzione di flusso	Non reversibile
Fluido	Aria compressa filtrata, grado di filtrazione 200 µm
Funzione di scarico	Non strozzabile
Riposizionamento	Molla pneumatica
Tipo di comando	Prepilotato
Pressione d'esercizio	0,5 ... 10 bar
Indicazione sul fluido d'esercizio e di pilotaggio	E' possibile l'impiego con aria lubrificata (necessario poi per l'impiego successivo)
Temperatura del fluido	-10 ... 60 °C
Temperatura ambiente	-10 ... 60 °C
Conformità PWIS	VDMA24364-B1/B2-L
Materiale viti	Acciaio inossidabile fortemente legato
Numero di materiale, vite	1.4301
Peso	450 g
Grado di protezione	IP65