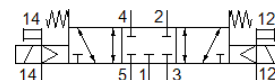
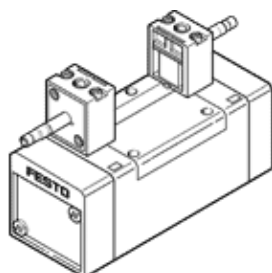


elettrovalvola MN1H-5/3G-D-1-S-C

Codice prodotto: 159680

FESTO

Con azionatore manuale, senza bobina e senza connettore.
La bobina e il connettore devono essere ordinati separatamente.



Foglio dati

| Caratteristica | Valore |
|--|---|
| Funzione valvola | 5/3, chiusa |
| Tipo di azionamento | Elettrico |
| Larghezza | 42 mm |
| Portata nominale normale | 1.200 l/min |
| Pressione d'esercizio | -0,9 ... 16 bar |
| Costruzione | Valvola a spola |
| Riposizionamento | Molla meccanica |
| Classificazione marittima | vedi certificato |
| Grado di protezione | IP65 |
| Diametro nominale | 8 mm |
| Dimensione modulare | 43 mm |
| Funzione di scarico | Strozzabile |
| Principio di tenuta | Non metallica |
| Posizione di montaggio | Qualsiasi |
| Conforme alla norma | ISO 5599-1 |
| Azionatore manuale | Con accessorio, bistabile Monostabile |
| Codice ISO | 169 |
| Tipo di comando | Prepilotato |
| Alimentazione pressione di pilotaggio | Esterna |
| Direzione di flusso | Reversibile |
| Sovrapposizione | Sovrapposizione positiva |
| Pressione di pilotaggio | 3 ... 10 bar |
| Tempo di commutazione, disazionamento | 44 ms |
| Tempo di commutazione azionamento | 20 ms |
| Impulso positivo di prova max., con logico 0 | 3.700 µs |
| Impulso negativo di prova max., con logico 1 | 4.600 µs |
| Fluido d'esercizio | Aria compressa a norma ISO 8573-1:2010 [7:4:4] |
| Indicazione sul fluido d'esercizio e di pilotaggio | E' possibile l'impiego con aria lubrificata (necessario poi per l'impiego successivo) |
| Resistenza alle vibrazioni | Test di trasporto con livello di gravità 1 secondo FN 942017-4 ed EN 60068-2-6 |
| Resistenza agli urti | Prova agli urti con grado di severità 2 secondo FN 942017-5 e EN 60068-2-27 |
| Conformità PWIS | VDMA24364-B1/B2-L |
| Temperatura del fluido | -5 ... 50 °C |
| Livello di rumorosità | 85 dB(A) |
| Fluido di pilotaggio | Aria compressa a norma ISO 8573-1:2010 [7:4:4] |
| Temperatura ambiente | -5 ... 50 °C |
| Peso | 650 g |
| Connessione elettrica | Mediante bobina N1, da ordinare separatamente |
| Fissaggio | Su sottobase Con foro passante |

| Caratteristica | Valore |
|----------------------------|---------------------------------------|
| Attacco servopilotaggio 12 | Sottobase misura 1 a norma ISO 5599-1 |
| Attacco servopilotaggio 14 | Sottobase misura 1 a norma ISO 5599-1 |
| Attacco pneumatico 1 | Sottobase misura 1 a norma ISO 5599-1 |
| Attacco pneumatico 2 | Sottobase misura 1 a norma ISO 5599-1 |
| Attacco pneumatico 3 | Sottobase misura 1 a norma ISO 5599-1 |
| Attacco pneumatico 4 | Sottobase misura 1 a norma ISO 5599-1 |
| Attacco pneumatico 5 | Sottobase misura 1 a norma ISO 5599-1 |
| Avvertenza sul materiale | Conforme a RoHS |
| Materiale guarnizioni | HNBR NBR |
| Materiale del corpo | Alluminio pressofuso |