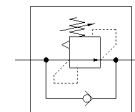


# riduttore di pressione differenziale LRL-M5-QS-4

Codice prodotto: 153498

FESTO

Senza manometro, con filetto maschio e attacco a innesto QS.



## Foglio dati

Caratteristica	Valore
Funzione regolatore	Pressione differenziale costante Con flusso di ritorno
Attacco pneumatico 1	M5
Attacco pneumatico 2	QS-4
Fissaggio	Avvitabile
Portata nominale, apertura	30 l/min
Intervallo di regolazione della pressione	2 ... 6 bar
Pressione di ingresso 1 Mpa	0 ... 0,9 MPa
Pressione di ingresso 1	0 ... 9 bar
Pressione di ingresso 1 psi	0 ... 130,5 psi
Temperatura ambiente	0 ... 60 °C
Materiale del corpo	PBT rinforzato
Fluido d'esercizio	Aria compressa a norma ISO 8573-1:2010 [7:::]
Dispositivo antimanomissione	Vite a testa zigrinata con dado di fissaggio
Posizione di montaggio	Qualsiasi
Costruzione	Valvola di regolazione a spola ad azionamento diretto Con alimentazione pressione continua
Portata nominale, chiusura	30 l/min
Indicazione sul fluido d'esercizio e di pilotaggio	E' possibile l'impiego con aria lubrificata (necessario poi per l'impiego successivo)
Conformità PWIS	VDMA24364-B1/B2-L
Peso	9 g
Materiale perno filettato	Ottone nichelato
Avvertenza sul materiale	Conforme a RoHS
Materiale guarnizione filettatura	PTFE