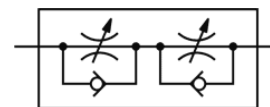
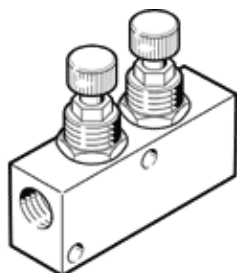


regolatore di portata unidirezionale GR-1/8X2-B

Codice prodotto: 152612

FESTO



Foglio dati

Caratteristica	Valore
Funzione valvola	Funzione di strozzatura unidirezionale
Attacco pneumatico 1	G1/8
Attacco pneumatico 2	G1/8
Elemento di regolazione	Vite a testa zigrinata
Fissaggio	Montaggio a pannello Con foro passante A scelta:
Portata nominale normale in direzione di strozzatura	205 l/min
Portata nominale normale in direzione di non ritorno	190 l/min
Pressione d'esercizio	0,5 ... 10 bar
Temperatura ambiente	-20 ... 60 °C
Materiale del corpo	Lega di alluminio per lavorazione plastica
Posizione di montaggio	Qualsiasi
Fluido d'esercizio	Aria compressa a norma ISO 8573-1:2010 [7:4:4]
Indicazione sul fluido d'esercizio e di pilotaggio	E' possibile l'impiego con aria lubrificata (necessario poi per l'impiego successivo)
Conformità PWIS	VDMA24364-B1/B2-L
Temperatura del fluido	-20 ... 60 °C
Diametro nominale	3 mm
Peso	54 g
Avvertenza sul materiale	Conforme a RoHS
Materiale guarnizioni	NBR
Materiale bussola	POM
Materiale vite di regolazione	Acciaio fortemente legato
Materiale dado	Lega di alluminio per lavorazione plastica