

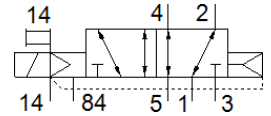
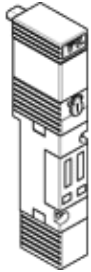
# Elettrovalvola MTH-5/2-7,0-L-S-VI

Codice prodotto: 151700  
Prodotto in esaurimento

FESTO

Per unità di valvole

Tipo in esaurimento. Fornibile fino al 2017. Per alternative di prodotto, vedere il Support Portal.



## Foglio dati

Caratteristica	Valore
Funzione valvola	5/2, monostabile
Tipo di azionamento	Elettrico
Portata nominale normale	1.300 l/min
Pressione d'esercizio	-0,9 ... 10 bar
Costruzione	Valvola a spola
Riposizionamento	Molla pneumatica
Diametro nominale	7 mm
Funzione di scarico	Strozzabile
Principio di tenuta	Non metallica
Posizione di montaggio	Qualsiasi
Azionatore manuale	Con accessorio, bistabile
Tipo di comando	Prepilotato
Direzione di flusso	Reversibile
Pressione di pilotaggio	4 ... 6 bar
Valore b	0,23
Valore C	6,1 l/sbar
Tempo di commutazione, disazionamento	30 ms
Tempo di commutazione azionamento	25 ms
Fluido d'esercizio	Aria compressa a norma ISO 8573-1:2010 [7:4:4]
Indicazione sul fluido d'esercizio e di pilotaggio	E' possibile l'impiego con aria lubrificata (necessario poi per l'impiego successivo)
Temperatura del fluido	-5 ... 50 °C
Temperatura ambiente	-5 ... 50 °C
Fissaggio	Con foro passante
Attacco pneumatico 1	Sottobase
Attacco pneumatico 2	Sottobase
Attacco pneumatico 3	Sottobase
Attacco pneumatico 4	Sottobase
Attacco pneumatico 5	Sottobase
Avvertenza sul materiale	Conforme a RoHS
Informazioni sui materiali, guarnizioni	NBR