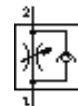
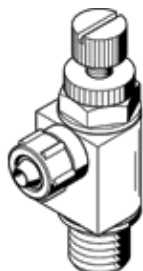


Regolatore di portata unidirezionale GRLZ-1/4-PK-4-RS-B

Codice prodotto: 151199

FESTO

per la regolazione dell'aria di alimentazione, con attacco orientabile.



Foglio dati

Caratteristica	Valore
Funzione valvola	Regolatore di portata, unidirezionale, in alimentazione
Attacco pneumatico 1	PK-4 con ghiera
Attacco pneumatico 2	G1/4
Elemento di regolazione	Vite a testa zigrinata
Tipo fissaggio	filettata
Portata nominale normale in direzione di strozzatura	260 l/min
Portata nominale normale in direzione di non ritorno	220 ... 260 l/min
Pressione di esercizio	0,3 ... 10 bar
Temperatura ambiente	-10 ... 60 °C
Fluido di esercizio	Aria compressa filtrata non lubrificata, capacità filtrante 40 µm Aria compressa filtrata e lubrificata, capacità filtrante 40 µm
Posizione di montaggio	qualsiasi
Portata normale in direzione di strozzatura 6 -> 0 bar	370 l/min
Portata normale in direzione di non ritorno 6 -> 0 bar	315 ... 370 l/min
Temperatura del fluido	-10 ... 60 °C
Max. coppia di serraggio	11 Nm
Peso	44 g
Informazioni sui materiali, perni filettati	Leghe di alluminio per lavorazione plastica
Informazioni sui materiali, guarnizioni	NBR
Informazioni sui materiali, vite di regolazione	Ottone
Informazioni sui materiali, attacco orientabile	Zinco pressofuso