

# valvola pneumatica VL-5/3G-3/8-B

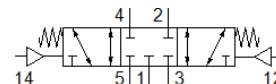
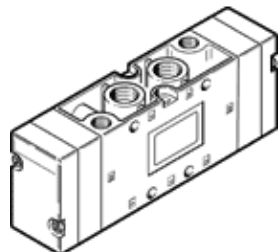
Codice prodotto: 14950

Classic - non utilizzare per nuovi progetti

Funzione 5/3, posizione intermedia chiusa

Sono disponibili delle alternative moderne digitando le prime quattro cifre del codice di tipo nel campo di ricerca.

FESTO



## Foglio dati

| Caratteristica                                     | Valore  |
|--|---|
| Funzione valvola                                   | 5/3, chiusa   |
| Tipo di azionamento                                | Pneumatico  |
| Larghezza  | 40 mm   |
| Portata nominale normale                           | 2.000 l/min   |
| Pressione d'esercizio Mpa                          | -0,09 ... 1 MPa   |
| Pressione d'esercizio                              | -0,9 ... 10 bar   |
| Costruzione  | Valvola a spola   |
| Riposizionamento                                   | Molla meccanica   |
| Diametro nominale                                  | 12 mm   |
| Dimensione modulare                                | 41 mm   |
| Funzione di scarico                                | Strozzabile   |
| Principio di tenuta                                | Non metallica   |
| Posizione di montaggio                             | Qualsiasi   |
| Azionatore manuale                                 | Nessuno   |
| Tipo di comando                                    | diretto   |
| Alimentazione pressione di pilotaggio              | Esterna   |
| Direzione di flusso                                | Reversibile   |
| Sovrapposizione                                    | Sovrapposizione positiva  |
| Pressione di pilotaggio MPa                        | 0,3 ... 1 MPa   |
| Pressione di pilotaggio                            | 3 ... 10 bar  |
| Frequenza di commutazione max.                     | 3 Hz  |
| Tempo di commutazione, disazionamento              | 28 ms   |
| Tempo di commutazione azionamento                  | 7 ms  |
| Tempo di commutazione, inversione                  | 54 ms   |
| Fluido d'esercizio                                 | Aria compressa a norma ISO 8573-1:2010 [7:4:4]  |
| Indicazione sul fluido d'esercizio e di pilotaggio | E' possibile l'impiego con aria lubrificata (necessario poi per l'impiego successivo) |
| Classe di resistenza alla corrosione CRC           | 1 - stress da corrosione basso  |
| Conformità PWIS                                    | VDMA24364-B1/B2-L   |
| Temperatura di stoccaggio                          | -40 ... 60 °C   |
| Temperatura del fluido                             | -10 ... 60 °C   |
| Fluido di pilotaggio                               | Aria compressa a norma ISO 8573-1:2010 [7:4:4]  |
| Temperatura ambiente                               | -10 ... 60 °C   |
| Peso   | 680 g   |
| Fissaggio  | Su blocco PR<br>Con foro passante<br>A scelta:  |
| Attacco servopilotaggio 12                         | G1/8  |
| Attacco servopilotaggio 14                         | G1/8  |
| Attacco pneumatico 1                               | G3/8  |
| Attacco pneumatico 2                               | G3/8  |
| Attacco pneumatico 3                               | G3/8  |

| <b>Caratteristica</b>    | <b>Valore</b>        |
|--------------------------|----------------------|
| Attacco pneumatico 4     | G3/8                 |
| Attacco pneumatico 5     | G3/8                 |
| Avvertenza sul materiale | Conforme a RoHS      |
| Materiale guarnizioni    | NBR                  |
| Materiale del corpo      | Alluminio pressofuso |