

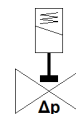
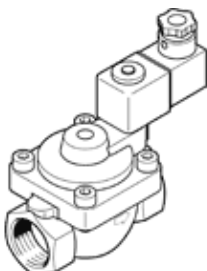
elettrovalvola

VZWP-L-M22C-N1-250-3AP4-40

Codice prodotto: 1489994

FESTO

con servocomando e pistone, attacco NPT1".



Foglio dati

Caratteristica	Valore
Costruzione	Valvola a otturatore, prepilotata
Tipo di azionamento	Elettrico
Principio di tenuta	Non metallica
Posizione di montaggio	Bobina preferibilmente sul lato superiore
Fissaggio	Montaggio in linea
Collegamento valvola di processo	1 NPT
Connessione elettrica	Configurazione attacchi forma A, a norma EN 175301-803 Connettore maschio A norma EN 175301-803 Forma costruttiva quadrata
Diametro nominale	25 mm
Funzione valvola	2/2, chiusa monostabile
Azionatore manuale	Nessuno
Direzione di flusso	Non reversibile
Fluido	Aria compressa a norma ISO 8573-1:2010 [7:4:4] Gas inerti Liquidi neutri Altri fluidi su richiesta
Pressione nominale, valvola di processo	40
Differenza di pressione (MPa)	0,05 MPa
Differenza di pressione	0,5 bar
Differenza di pressione (psi)	7,25 psi
Valori caratteristici bobina	230 V ca: 50/60 Hz, potenza di spunto 10,5 VA, potenza di mantenimento 7,6 VA
Classe di isolamento	H
Oscillazioni di tensione ammissibili	+/- 10 %
Durata dell'inserimento	100 %
Tipo di comando	Prepilotato
Pressione del fluido	0,05 ... 4 MPa
Pressione d'esercizio	0,5 ... 40 bar
Pressione del fluido psi	7,25 ... 580 psi
Viscosità max.	22 mm ² /s
Temperatura del fluido	-10 ... 80 °C
Temperatura ambiente	-10 ... 35 °C
Indice di perdita a norma EN 12266-1	A
Portata Kv	11,5 m ³ /h
Portata nominale normale	12.250 l/min
Tempo di commutazione azionamento	130 ms
Tempo di commutazione, disazionamento	300 ms
Avvertenza sul materiale	Conforme a RoHS
Conformità PWIS	VDMA24364-Zona III
Materiale del corpo	Fusione di ottone
Numero di materiale, corpo	CW617N
Materiale guarnizioni	NBR

Caratteristica	Valore
Materiale viti	Acciaio inossidabile fortemente legato
Numero di materiale, viti	1.4301
Peso	1.400 g
Marchio CE (vedi dichiarazione di conformità)	Ai sensi della direttiva CE sulla bassa tensione
Marchio UKCA (vedi dichiarazione di conformità)	secondo prescrizioni UK per apparecchiature elettriche
Grado di protezione	IP65
Classe di resistenza alla corrosione CRC	1 - stress da corrosione basso