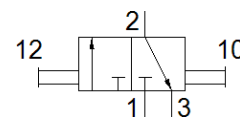
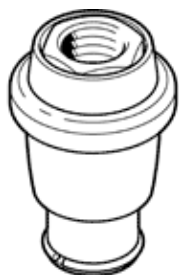


valvola a manicotto

VBOH-32-G38

Codice prodotto: 1482679

FESTO



Foglio dati

Caratteristica	Valore
Funzione valvola	3/2, bistabile
Attacco pneumatico 1	G3/8
Attacco pneumatico 2	G3/8
Tipo di azionamento	Manuale
Fissaggio	Montaggio in linea Avvitabile
Portata nominale normale	2.201 l/min
Diametro nominale	9,9 mm
Pressione d'esercizio Mpa	-0,095 ... 1,2 MPa
Pressione d'esercizio	-0,95 ... 12 bar
Temperatura ambiente	-10 ... 80 °C
Materiale del corpo	Lega di alluminio anodizzato
Fluido d'esercizio	Aria compressa a norma ISO 8573-1:2010 [7:4:4]
Dimensione modulare	39,5 mm
Principio di tenuta	Non metallica
Posizione di montaggio	Qualsiasi
Costruzione	Corsoio bussola
Tipo di comando	diretto
Indicazione sul fluido d'esercizio e di pilotaggio	E' possibile l'impiego con aria lubrificata (necessario poi per l'impiego successivo)
Classe di resistenza alla corrosione CRC	2 - stress da corrosione moderato
Conformità PWIS	VDMA24364-B2-L
Temperatura del fluido	-10 ... 80 °C
Forza di azionamento	41 N
Peso	70 g
Materiale perno filettato	Lega di alluminio anodizzato
Avvertenza sul materiale	Conforme a RoHS
Materiale guarnizioni	NBR