

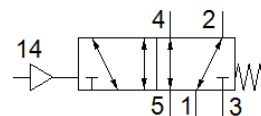
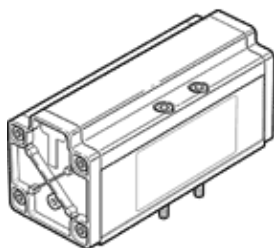
valvola pneumatica

VL-5/2-3/4-D-4

Codice prodotto: 12461

FESTO

Funzione 5/2, azionamento pneumatico, con ritorno a molla



Foglio dati

Caratteristica	Valore
Funzione valvola	5/2, monostabile
Tipo di azionamento	Pneumatico
Larghezza	76 mm
Portata nominale normale	6.000 l/min
Pressione d'esercizio	-0,9 ... 16 bar
Costruzione	Valvola a spola
Riposizionamento	Molla meccanica
Diametro nominale	18 mm
Dimensione modulare	82 mm
Funzione di scarico	Strozzabile
Principio di tenuta	Non metallica
Posizione di montaggio	Qualsiasi
Conforme alla norma	ISO 5599-1
Azionatore manuale	Nessuno
Codice ISO	404
Tipo di comando	diretto
Direzione di flusso	Reversibile
Sovrapposizione	Sovrapposizione positiva
Pressione di pilotaggio	3 ... 16 bar
Tempo di commutazione, disazionamento	90 ms
Tempo di commutazione azionamento	25 ms
Fluido d'esercizio	Aria compressa a norma ISO 8573-1:2010 [7:4:4]
Indicazione sul fluido d'esercizio e di pilotaggio	E' possibile l'impiego con aria lubrificata (necessario poi per l'impiego successivo)
Conformità PWIS	VDMA24364-B1/B2-L
Temperatura del fluido	-10 ... 60 °C
Livello di rumorosità	85 dB(A)
Fluido di pilotaggio	Aria compressa a norma ISO 8573-1:2010 [7:4:4]
Temperatura ambiente	-10 ... 60 °C
Peso	1.800 g
Fissaggio	Su sottobase Con foro passante e vite
Attacco servopilotaggio 14	Sottobase misura 4 a norma ISO 5599-1
Attacco pneumatico 1	Sottobase misura 4 a norma ISO 5599-1
Attacco pneumatico 2	Sottobase misura 4 a norma ISO 5599-1
Attacco pneumatico 3	Sottobase misura 4 a norma ISO 5599-1
Attacco pneumatico 4	Sottobase misura 4 a norma ISO 5599-1
Attacco pneumatico 5	Sottobase misura 4 a norma ISO 5599-1
Avvertenza sul materiale	Conforme a RoHS
Materiale guarnizioni	NBR
Materiale del corpo	Alluminio