

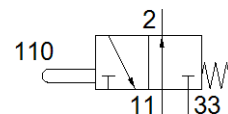
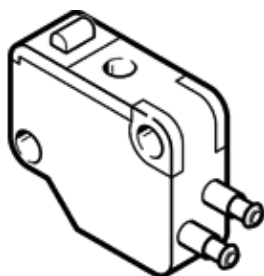
# micro-valvola ad astina

## SO-3-PK-3-B

Codice prodotto: 10403

FESTO

Con attacco a nipplo spinato diam. nom. 3, normalmente aperta.  
Questo elemento è idoneo per l'impiego con il vuoto.



### Foglio dati

Caratteristica	Valore
Funzione valvola	3/2, aperta, monostabile
Tipo di azionamento	Meccanico
Portata nominale normale	60 l/min
Pressione d'esercizio	-0,95 ... 8 bar
Riposizionamento	Molla meccanica
Diametro nominale	1,8 mm
Tipo di comando	diretto
Conformità PWIS	VDMA24364-Zona III
Temperatura ambiente	-10 ... 60 °C
Forza di azionamento	6 N
Peso	7 g
Fissaggio	Con foro passante
Attacco pneumatico 1	PK-3
Attacco pneumatico 2	PK-3
Materiale del corpo	Ottone POM