

# Kézkaros szelep

## HSO-4/3-1/4

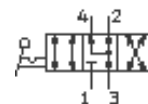
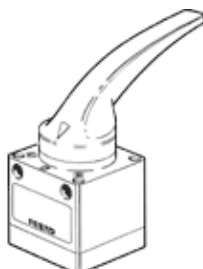
Cikkszám: 9340

FESTO

4/3-utú szelep kézikarral, középhelyzetben nyitott.

Kífutó típus. 2006-ig szállítható

Ezt a típust vákuum üzemre is ajánljuk. Vákuumcsatlakozások 1 (P) és 3 (R).



## Adatlap

Jellemző	Érték
Normál névleges átáramlás	1,200 l/min
Pneumatikus csatlakozás 2	G1 1/4
Pneumatikus csatlakozás 4	G1 1/4
Üzemi nyomás	-0.95 ... 10 bar
Konstrukciós felépítés	Forgó tolattyús szelep
Névleges méret	8 mm
Környezeti hőmérséklet	-20 ... 80 °C
Működtető erő	12 N
Gyártmány súlya	0.39 kg
Felfogási mód	átmenő furattal
Pneumatikus csatlakozás 1	G1 1/4
Pneumatikus csatlakozás 3	G1 1/4
Anyag megjegyzés	LABS-tartalmú anyagokat tartalmaz
Anyag információ, tömítések	NBR
Anyag információ, ház	Alumínium présöntvény