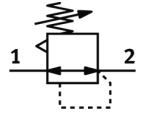
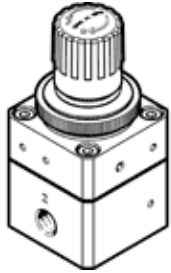


# precíziós nyomásszabályozó szelep LRP-1/4-2.5-F1A

Cikkszám: 8196141  
Új

FESTO



## Adatlap

Jellemző	Érték
Működtetés biztosító zár	Arretáló forgatógomb
Beépítési helyzet	tetszőleges
Konstrukciós felépítés	elővezérelt precíziós membrános szabályozó szelep
Szabályozó funkció	Állandó kimenő nyomás szekunder lefúvással
Nyomás látjelző	G1/8 előkészítve
Operating pressure MPa	0.1 ... 1.2 MPa
Üzemi nyomás	1 ... 12 bar
Nyomásszabályozási tartomány	0.05 ... 2.5 bar
Max.nyomáshiszterézis	0.02 bar
Normál névleges átáramlás	1,800 l/min
Üzemi közeg	Sűrített levegő ISO 8573-1:2010 [7:4:4] szerint Nemesgázok
Megjegyzés az üzemi- és a vezérlő közeghez	Olajozott üzemelés nem lehetséges
KBK korrózióállósági osztály	2 - mérsékelt korróziós károsodás
PWIS conformity	VDMA24364-B1/B2-L
RSBP classification to CD-0033	F1a
Közeg hőmérséklet	-10 ... 60 °C
Környezeti hőmérséklet	-10 ... 60 °C
Gyártmány súlya	310 g
Felfogási mód	Előlapra szerelés Vezeték beépítés tartozékokkal
Pneumatikus csatlakozás 1	G1/4
Pneumatikus csatlakozás 2	G1/4
Anyag megjegyzés	RoHS konform
Material seals	NBR
Material housing	Alumínium