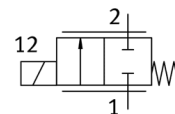
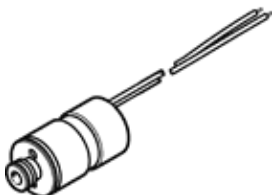


# proporcionális útszelep VPWS-1-B-6-PC15-10-V

Cikkszám: 8186783

FESTO



## Adatlap

Jellemző	Érték
Névleges méret	1 mm
Működtetés fajtája	elektromos
Tömítési elv	lágý
Beépítési helyzet	tetszőleges
Konstruktív felépítés	közvetlen vezérlésű ülékes szelep
Visszaállítás fajtája	mechanikus rugó
Vezérlési fajta	közvetlen
Áramlási irány	nem visszafordítható
Szelep funkció	2/2-way proportional valve closed
Operating pressure MPa	0 ... 1 MPa
Üzemi nyomás	0 ... 10 bar
Nominal operating pressure	1 MPa
Névleges üzemi nyomás	10 bar
Nominal operating pressure (psi)	145 psi
Burst pressure	30 bar
Robbanónyomás	30 bar
Burst pressure	435 psi
Standard flow rate	68 ... 88 l/min
Hysteresis	16 mA
Max.kapcsolási frekvencia	18 Hz
Current regulating range	0 ... 200 mA
Max. elektromos teljesítményfelvétel	2.5 W
Tekercsellenállás	60.5 Ohm
Ciklusidő	100% (see assembly instructions)
Report number for surface cleanliness	19 10 1290P
Oxygen suitability according to standard	ISO 15001
Maximum impurity level for hydrocarbons	550 mg/m <sup>2</sup>
KBK korrózióállósági osztály	1 - csekély korróziós károsodás
PWIS conformity	VDMA24364 zone III
Közeg	Nemesgázok Air Oxygen
Note on the medium	Olajozott üzemelés nem lehetséges Maximum particle size 10 µm
Közeg hőmérséklet	5 ... 50 °C
Védettség	IP60
Védelmi osztállyal kapcsolatos megjegyzés	IP65 with suitable plug szerelt állapotban
Környezeti hőmérséklet	5 ... 50 °C
Tárolási hőmérséklet	-40 ... 80 °C
Gyártmány súlya	23 g
1. elektromos csatlakozás, csatlakozási típus	Kábel
1. elektromos csatlakozás, csatlakozási technika	nyitott vég
1. elektromos csatlakozás, pólusok/erek száma	2
Kábelhossz	70 ... 80 mm
Felfogási mód	csatlakozólapra

Jellemző	Érték
	bedugható tartozékokkal
Pneumatikus csatlakozás 1	Cartridge 15 mm
Pneumatikus csatlakozás 2	Cartridge 7.2 mm
Anyag megjegyzés	RoHS konform
Material seals	FPM
Material housing	erősen ötvözött acél