

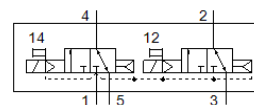
mágnesszelep

VUVG-LK10-T32C-AT-M7-1H2L-F1A

Cikkszám: 8173202

Új

FESTO



Adatlap

Jellemző	Érték
Szelep funkció	2x3/2 zárt monostabil
Működtetés fajtája	elektromos
Szelep méret	10 mm
Normál névleges átáramlás	280 l/min
Operating pressure MPa	0.15 ... 0.7 MPa
Üzemi nyomás	1.5 ... 7 bar
Konstruktív felépítés	Piston slide with sealing ring
Visszaállítás fajtája	pneumatikus rugó
Engedély	c UL us - Recognized (OL)
Tanúsítványt kiállító hely	UL MH19482
Védettség	IP40
Lefűvás funkció	fojtható
Tömítési elv	lágý
Beépítési helyzet	tetszőleges
Kézi segédműködtetés	reteszelő nyomó
Vezérlési fajta	elővezérelt
Vezérlő levegő ellátás	belső
Áramlási irány	nem visszafordítható
Overlap	Positive overlap
Jelállapot kijelzése	LED
Max.kapcsolási frekvencia	2 Hz
Kapcsolási idő ki	14 ms
Kapcsolási idő be	12 ms
Ciklusidő	100 %
Max. pozitív vizsgáló impulzus 0 jelnél	1,600 µs
Max. negatív vizsgáló impulzus 1 jelnél	3,000 µs
Tekercs jellemző	24 V DC: 0,8 W
Megengedett feszültség ingadozás	+/- 10 %
Üzemi közeg	Sűrített levegő ISO 8573-1:2010 [7:4:4] szerint
Megjegyzés az üzemi- és a vezérlő közeghez	Olajozott üzemelés lehetséges (a további működéshez szükséges)
Rezgésállóság	Transport application test with severity level 1 as per FN 942017-4 and EN 60068-2-6
Ütésállóság	Lökőpróba 1-es pontossági osztállyal az FN 942017-5 és az EN 60068-2-27 szerint
KBK korrózióállósági osztály	0 - nincs korróziós károsodás
PWIS conformity	VDMA24364 zone III
RSBP classification to CD-0033	F1a
Tisztasoba kategória	ISO class 6
Közeg hőmérséklet	-5 ... 50 °C
Vezérlő közeg	Sűrített levegő ISO 8573-1:2010 [7:4:4] szerint
Környezeti hőmérséklet	-5 ... 50 °C
Gyártmány súlya	55 g
Elektromos csatlakozás	2 sarkú Csatlakozó alakja H, vízszintes csatlakozás Csatlakozó

Jellemző	Érték
Felfogási mód	kapocslécre átmenő furattal választható/egyéb
Pneumatikus csatlakozás 2	M7
Pneumatikus csatlakozás 4	M7
Anyag megjegyzés	RoHS konform
Material seals	HNBR NBR
Material housing	Alumínium ötvözet