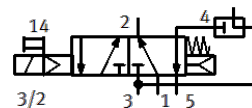
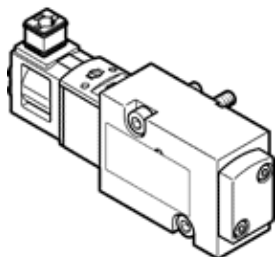


mágnesszelep

VSNC-FKA-M32C-RD-G18-1C1-S

Cikkszám: 8166612

FESTO



Adatlap

Jellemző	Érték
Szelep funkció	3/2 zárt monostabil Connections swapped
Működtetés fajtája	elektromos
Méret	25.5 mm
Normál névleges átáramlás	400 l/min
Operating pressure MPa	0.25 ... 0.8 MPa
Üzemi nyomás	2.5 ... 8 bar
Konstrukciós felépítés	Piston slide with sealing ring
Visszaállítás fajtája	mechanikus rugó pneumatikus rugó
Védettség	IP65
Lefúvás funkció	fojtható
Tömítési elv	lágó
Beépítési helyzet	tetszőleges
A következő szabványnak felel meg:	VDI/VDE 3845 (NAMUR)
Kézi segédműködtetés	reteszelő
Vezérlési fajta	elővezérelt
Vezérlő levegő ellátás	belső
Áramlási irány	nem visszafordítható
Overlap	Positive overlap
b érték	0.3
C érték	2.1 l/sbar
Normál névleges átáramlás, lefúvott levegő visszavezetés 4→3	100 l/min
Kapcsolási idő ki	≤ 50 ms
Kapcsolási idő be	≤ 50 ms
Ciklusidő	100 %
Tekercs jellemző	24 V DC: 2.4 W
Üzemi közeg	Sűrített levegő ISO 8573-1:2010 [7:4:4] szerint
Megjegyzés az üzemi- és a vezérlő közeghez	Olajozott üzemelés lehetséges (a további működéshez szükséges)
KBK korrózióállósági osztály	1 - csekély korróziós károsodás
PWIS conformity	VDMA24364 zone III
Tárolási hőmérséklet	-20 ... 60 °C
Közeg hőmérséklet	-20 ... 50 °C
Környezeti hőmérséklet	-20 ... 50 °C
Gyártmány súlya	220 g
Elektromos csatlakozás	Plug pattern type C to EN 175301-803
Felfogási mód	átmenő furattal
Csatlakozás légzónnyílás	nem közösített
Pneumatikus csatlakozás 1	G1/8
Pneumatikus csatlakozás 2	NAMUR furatkép
Pneumatikus csatlakozás 3	G1/8
Pneumatikus csatlakozás 4	NAMUR furatkép
Pneumatikus csatlakozás 5	G1/8
Anyag megjegyzés	RoHS konform
Material cover	PA erősítésű
Material seals	NBR
Material housing	Alumínium ötvözet
Manual override material	PA erősítésű
Material piston	Alumínium ötvözet
Material screws	erősen ötvözött acél, rozsdamentes