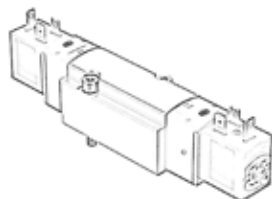
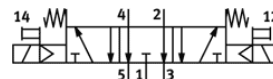


mágnesszelep

VSVA-BK-P53E-D-D1-1B2

Cikkszám: 8166595

FESTO



Adatlap

Jellemző	Érték
Szelep funkció	5/3 lefűvott
Működtetés fajtája	elektromos
Méret	38 mm
Szelep méret	42 mm
Normál névleges átáramlás	1,200 l/min
Operating pressure MPa	0.3 ... 0.8 MPa
Üzemi nyomás	3 ... 8 bar
Konstruktív felépítés	Piston slide with sealing ring
Visszaállítás fajtája	mechanikus rugó
Védettség	IP65 csatlakozó aljzattal IEC 60529 szerint
Névleges méret	6.3 mm
Raszter méret	43 mm
Lefűvás funkció	fojtható
Tömítési elv	lágý
Beépítési helyzet	tetszőleges
A következő szabványnak felel meg:	ISO 5599-1
Kézi segédműködtetés	reteszelő nyomó
ISO kód	157
Vezérlési fajta	elővezérelt
Vezérlő levegő ellátás	belső
Áramlási irány	nem visszafordítható
Overlap	Underlap
Jelállapot kijelzése	tartozékokkal
b érték	0.26
C érték	5.63 l/sbar
Átáramlás: szelep	1,289 l/min
Átáramlás, szelep egyedi csatlakozó lapon	1,289 l/min
Átáramlás, pneumatikusan sorolt szelep	1,283 l/min
Kapcsolási idő ki	37.4 ms
Kapcsolási idő be	12.4 ms
Kapcsolási idő át	18.9 ms
Ciklusidő	100 %
Max. pozitív vizsgáló impulzus 0 jelnél	2,500 µs
Max. negatív vizsgáló impulzus 1 jelnél	1,100 µs
Névleges üzemi feszültség, DC	24 V
Tekercs jellemző	24 V DC: 3,3 W
Megengedett feszültség ingadozás	+/- 10 %
Üzemi közeg	Sűrített levegő ISO 8573-1:2010 [7:4:4] szerint
Megjegyzés az üzemi- és a vezérlő közeghez	Olajozott üzemelés lehetséges (a további működéshez szükséges)
Rezgésállóság	Szállítási alkalmazásra vizsgálat 2-es szigorúsági fokozattal FN 942017-4 és EN 60068-2-6 szerint
Ütésállóság	Lököpróba 2-es pontossági osztállyal az FN 942017-5 és az EN 60068-2-27 szerint

Jellemző	Érték
KBK korrózióállósági osztály	1 - csekély korróziós károsodás
PWIS conformity	VDMA24364 zone III
Közeg hőmérséklet	-5 ... 50 °C
Vezérlő közeg	Sűrített levegő ISO 8573-1:2010 [7:4:4] szerint
Környezeti hőmérséklet	-5 ... 50 °C
Max. meghúzási nyomaték, szelep felfogás	5 Nm
Gyártmány súlya	402 g
Elektromos csatlakozás	Plug pattern type B to EN 175301-803 ipari szabvány szerint (11 mm)
Felfogási mód	csatlakozólapra
Csatlakozás légzőnyílás	nem közösített
Pneumatikus csatlakozás 1	Csatlakozó lap 1-es méret ISO 5599-1szerint
Pneumatikus csatlakozás 2	Csatlakozó lap 1-es méret ISO 5599-1szerint
Pneumatikus csatlakozás 3	Csatlakozó lap 1-es méret ISO 5599-1szerint
Pneumatikus csatlakozás 4	Csatlakozó lap 1-es méret ISO 5599-1szerint
Pneumatikus csatlakozás 5	Csatlakozó lap 1-es méret ISO 5599-1szerint
Anyag megjegyzés	RoHS konform
Material seals	HNBR NBR
Material housing	Alumínium ötvözet
Material Piston slide	Alumínium ötvözet
Material screws	Horganyzott acél