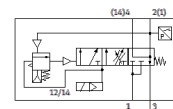
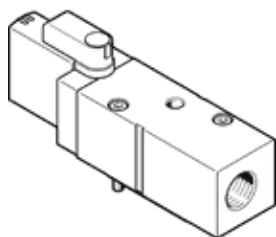


# nyomásfelfuttató szelep

## VABF-S6-1-P5A4S1S-G12-1T1L-PZ

Cikkszám: 8161611

FESTO



## Adatlap

Jellemző	Érték
Max. pozitív vizsgáló impulzus 0 jelnél	2,000 µs
Max. negatív vizsgáló impulzus 1 jelnél	1,200 µs
Szélesség	42 mm
Hossz	107,3 mm
Raszter méret	41 mm
Szelep méret	40 mm
Rezgésállóság	Szállítási alkalmazásra vizsgálat 2-es szigorúsági fokozattal FN 942017-4 és EN 60068-2-6 szerint
Ütésállóság	Lökőpróba 2-es pontossági osztállyal az FN 942017-5 és az EN 60068-2-27 szerint
Működtetés fajtája	elektromos
Tömítési elv	lágý
Beépítési helyzet	tetszőleges
Kézi segédműködtetés	reteszelő elektromos vezérlő jel hatására önmagától visszaálló
Konstrukciós felépítés	Körtolattyú
Visszaállítás fajtája	mechanikus rugó
Vezérlési fajta	elővezérelt
Vezérlő levegő ellátás	belső
Áramlási irány	nem visszafordítható
Szelep funkció	Pressure build-up Exhaust
Kapcsoló elem funkció	Nyitó érintkező
Overlap	Underlap
Megjegyzés a kényszerített dinamizáláshoz	Kapcsolási frekvencia legalább 1/hónap
Jelállapot kijelzése	Yellow LED, valve control Green LED, pressure switch, exhausted status
Kapcsolóállás-lekérdezés	Via pressure switch, exhausted status
Operating pressure MPa	0,2 ... 1 MPa
Üzemi nyomás	2 ... 10 bar
Pilot pressure MPa	0,2 ... 1 MPa
Vezérlőnyomás	2 ... 10 bar
Changeover pressure	nem beállítható Switching point between 50 and 75% of the operating pressure
Normál névleges átáramlás, nyomás alá helyezés	3,000 l/min
Normál névleges átáramlás, lefűvás	3,300 l/min
Ciklusidő	100 %
Névleges üzemi feszültség, DC	24 V
Tekercs jellemző	24 V DC: 1,6 W
Megengedett feszültség ingadozás	+/- 10 %
Üzemi közeg	Sűrített levegő ISO 8573-1:2010 [7:4:4] szerint
Megjegyzés az üzemi- és a vezérlő közeghez	Olajozott üzemelés nem lehetséges
KBK korrózióállósági osztály	0 - nincs korróziós károsodás
PWIS conformity	VDMA24364 zone III
Tárolási hőmérséklet	-20 ... 60 °C
Közeg hőmérséklet	-5 ... 50 °C

Jellemző	Érték
Relatív légnedvesség	max. 90 % 40 °C esetén
Védettség	IP65
Vezérlő közeg	Sűrített levegő ISO 8573-1:2010 [7:4:4] szerint
Környezeti hőmérséklet	-5 ... 50 °C
Gyártmány súlya	466 g
Elektromos csatlakoztatás	Többpólusú
Elektromos csatlakozás	Plug-in
Érzékelő csatlakozás	Csatlakozó 3 sarkú M12x1
Felfogási mód	csatlakozólapra
Pneumatikus csatlakozás 3	G1/2
Anyag megjegyzés	RoHS konform
Material seals	HNBR NBR
Material housing	Alumínium ötvözet
Material screws	Horganyzott acél