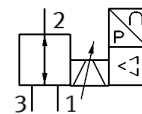
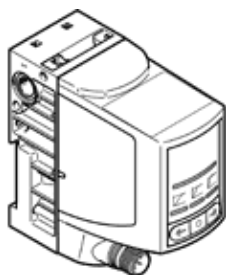


proporcionális nyomásszabályozó szelep

VPPI-5L-3-G18-1V0H-V1-S1BT

Cikkszám: 8153298

FESTO



Adatlap

Jellemző	Érték
Névleges átmérő, táplevegő	5 mm
Névleges átmérő, lefűväs	5 mm
Működtetés fajtája	elektromos
Tömítési elv	lágý
Total leakage	5 l/h
Áramlási irány	nem visszafordítható
Beépítési helyzet	tetszőleges
Konstrukciós felépítés	Ülékes szelep visszaállító rugóval
Rövidzár védett	valamennyi elektromos csatlakozáshoz
Max. vezetékhoysz	30 m
Setpoint input	0 - 10 V PWM
Input resistance	100 kOhm
Biztonsági figyelmeztetés	Safety position VPPI, normally closed
Polaritás felcserélése elleni védelem	valamennyi elektromos csatlakozáshoz
Visszaállítás fajtája	mechanikus rugó
Méreték: B x L x H	42,2 mm x 95,3 mm x 94,3 mm
Vezérlési fajta	közvetlen
Szelep funkció	3-utú proporcionális nyomásszabályozó szelep
Kijelző típusa	LED
Üzemi nyomás	0 ... 2 bar
Mpa nyomásszabályzási tartomány	-0.1 ... 0 MPa
Nyomásszabályzási tartomány	-1 ... 0 bar
1 bemeneti nyomás	0 ... 6 bar
Tápnnyomás 1 Mpa	0 ... 0.6 MPa
Input pressure 3	-0.1 ... 0 MPa -1 ... 0 bar
Robbanónyomás	40 bar
Normál névleges átáramlás 2-3	20 l/min
Üzemi feszültségtartomány DC	21.6 ... 27.6 V
Névleges áram	0.15 A
Max. áramfelvétel	525 mA
Max. elektromos teljesítményfelvétel	14.5 W
Névleges üzemi feszültség, DC	24 V
Jeltartomány, analóg kimenet	0 - 10 V
Min. terhelő ellenállás, feszültség kimenet	2,000 Ohm
Pontosság, FS analóg kimenet	1 %FS
Üzemi közeg	Sűrített levegő ISO 8573-1:2010 [7:4:4] szerint Nemesgázok
Megjegyzés az üzemi- és a vezérlő közeghez	Olajozott üzemelés nem lehetséges
Engedély	FCC MIC
CE jel (lásd konformitási nyilatkozat)	EU-EMV-irányelv szerint According to EU Radio Equipment Directive (RED) in accordance with EU RoHS directive
UKCA marking (see declaration of conformity)	To UK instructions for EMC

Jellemző	Érték
	To UK RoHS instructions
Rezgésállóság	Szállítási alkalmazásra vizsgálat 2-es szigorúsági fokozattal FN 942017-4 és EN 60068-2-6 szerint
Ütésállóság	Lökőpróba 2-es pontosságú osztállyal az FN 942017-5 és az EN 60068-2-27 szerint
KBK korrózióállósági osztály	2 - mérsékelt korróziós károsodás
PWIS conformity	VDMA24364-B1/B2-L
Élelmiszerral való összeegyeztethetőség	Lásd a bővített nyersanyag-információt
Közeg hőmérséklet	0 ... 50 °C
Védettség	IP65
Környezeti hőmérséklet	0 ... 50 °C
Tárolási hőmérséklet	-20 ... 70 °C
Climatic category	3K3 to EN 60721
Nominal altitude of use	< 3000 m NHN
Használati útmutató	The product is suitable for industrial purposes only. Measures for interference suppression may be required in residential areas.
Hangteljesítményszint	62.5 dB(A)
Sound power level at a distance of 1 m	51.9 dB(A)
Gyártmány súlya	365 g
Linearity	0.9 %FS
Hysteresis	0.4 %FS
Reproducibility	0.4 %FS
Overall accuracy	1,1 %FS
Hőmérsékleti együttható	0.02 %/K
1. elektromos csatlakozás, funkció	Actual value output Setpoint input Tápfeszültség ellátás
1. elektromos csatlakozás, csatlakozási típus	Csatlakozó
1. elektromos csatlakozás, csatlakozási technika	M12x1, A kódolt az EN 61076-2-101 szerint
1. elektromos csatlakozás, pólusok/erek száma	5
Electrical connection 1, tightening torque	1.5 Nm
Felfogási mód	With through-hole for M4 screw alakos sínnel
Kiegészítő funkciók	Bluetooth (version 4.2)
Pneumatikus csatlakozás 1	G1/8
Pneumatikus csatlakozás 2	G1/8
Pneumatikus csatlakozás 3	G1/8
Max.meghúzási nyomaték, csavarzat	8.5 Nm
Anyag megjegyzés	RoHS konform
Material housing	PA erősítésű
Material seals	HNBR PTFE