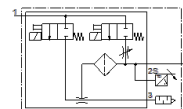
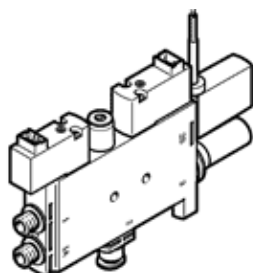


vákuumgenerátor

OVEL-7-H-15-P-VQ4-UC-C-A-V1PNLK-H3

Cikkszám: 8141087

FESTO



Adatlap

| Jellemző | Érték |
|--|--|
| Névleges méret, Laval fúvóka | 0.7 mm |
| Raszter méret | 15 mm |
| Konstrukció: hangtompító | zárt |
| Beépítési helyzet | tetszőleges |
| Ejektorkarakterisztika | nagy vákuum Standard |
| Szűrő finomság | 40 µm |
| Kézi segédműködtetés | nyomó |
| Integrált funkció | Ejector pulse, electrical Fojtó Pressure sensor Bekapcsoló szelep, elektromos Szűrő Silencer closed |
| Konstrukciós felépítés | T alak |
| Kapcsoló elem funkció | Nyitó/záró, átkapcsolható |
| Kapcsolási funkció | szabadon programozható |
| Szelep funkció | zárt |
| Mérési eljárás | Piezorezisztív nyomásérzékelő mutatóval |
| Kijelző típusa | LED kijelző kétállású |
| Beállítási lehetőségek | IO-Link Teach-In kijelzőn és gombokon keresztül |
| Operating pressure for max. suction rate (MPa) | 0.4 MPa |
| Üzemi nyomás a max. szívóáramhoz | 4 bar |
| Operating pressure for max. suction rate (psi) | 58 psi |
| Operating pressure MPa | 0.2 ... 0.7 MPa |
| Üzemi nyomás | 2 ... 7 bar |
| Operating pressure | 29 ... 101.5 psi |
| Operating pressure for max. vacuum (MPa) | 0.48 MPa |
| Üzemi nyomás a max. vákuumhoz | 4.8 bar |
| Operating pressure for max. vacuum (psi) | 69.6 psi |
| Max.vákuum | 92 % |
| Nominal operating pressure | 0.4 MPa |
| Névleges üzemi nyomás | 4 bar |
| Nominal operating pressure (psi) | 58 psi |
| Max. szívóáram az atmoszférához képest | 17 l/min |
| Air supply time at nominal operating pressure with ejector pulse | 1.2 s |
| Üzemi feszültségtartomány DC | 21.6 ... 26.4 V |
| Ciklusidő | 100 % |
| Kapcsoló kimenet | PNP/NPN, átkapcsolható |
| Tekercs jellemző | 24 V DC: 1 W |
| Engedély | c UL us - Listed (OL) |
| KC mark | KC-EMV |
| CE jel (lásd konformitási nyilatkozat) | EU-EMV-irányelv szerint |

| Jellemző | Érték |
|---|---|
| UKCA marking (see declaration of conformity) | To UK instructions for EMC |
| Üzemi közeg | Sűrített levegő ISO 8573-1:2010 [7:4:4] szerint |
| Megjegyzés az üzemi- és a vezérlő közeghez | Olajozott üzemelés nem lehetséges |
| KBK korrózióállósági osztály | 2 - mérsékelt korróziós károsodás |
| PWIS conformity | VDMA24364-B1/B2-L |
| Közeg hőmérséklet | 0 ... 50 °C |
| Hangnyomásszint névleges üzemi nyomásnál | 56 dB(A) |
| Védettség | IP40 |
| Környezeti hőmérséklet | 0 ... 50 °C |
| Gyártmány súlya | 92 g |
| Üzemi feszültség tartomány DC érzékelő | 18 ... 30 V |
| Pressure measurement range | -0.1 ... 0 MPa |
| Nyomásmérési tartomány | -1 ... 0 bar |
| Pressure measurement range | -14.5 ... 0 psi |
| Bemenet elektromos csatlakoztatása, funkció | Ejector pulse Vacuum generation |
| Bemenet elektromos csatlakoztatása, csatlakoztatás módja | 2x csatlakozódugó |
| Bemenet elektromos csatlakoztatása, csatlakoztatási technológia | H csatlakozási elrendezés |
| Bemenet elektromos csatlakoztatása, pólusok/erek száma | 2 |
| Electrical connection, input, type of mounting | Retesz |
| Kimenet elektromos csatlakoztatása, funkció | Sensor |
| Kimenet elektromos csatlakoztatása, csatlakoztatás módja | Kábel |
| Kimenet elektromos csatlakoztatása, csatlakoztatási technológia | nyitott vég |
| Kimenet elektromos csatlakoztatása, pólusok/erek száma | 3 |
| Vezetési tulajdonság | Suitable for energy chains |
| Kábel átmérő | 2.9 mm |
| Kábel átmérő tűrése | ± 0,1 mm |
| Kábelhossz | 2.5 m |
| Vezeték névleges keresztmetszet | 0.14 mm ² |
| Felfogási mód | kapocslécre |
| Pneumatikus csatlakozás 1 | Gyűjtő csatlakozás |
| Pneumatikus csatlakozás 3 | Silencer closed |
| Vákuum csatlakozás | 4 mm külső átmérőjű csőhöz |
| A kábelköpeny színe | szürke |
| Material of connecting thread | POM |
| Anyag megjegyzés | RoHS konform |
| Material seals | NBR |
| Material receiver nozzle | POM |
| Material filter | POM |
| Material housing | PA erősítésű |
| Material hollow bolt | Alumínium ötvözet |
| Material cable sheath | PVC |
| Material adjusting screw | Acél |
| Material silencer | PA erősítésű PE |
| Material screws | Acél |
| Material transmitter nozzle | Alumínium ötvözet |