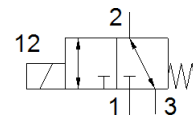
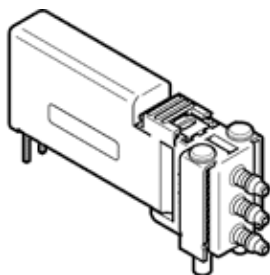


mágnesszelep

VOVK-BT6-M32C-MN-1T1P-B3F

Cikkszám: 8122784

FESTO



Adatlap

Jellemző	Érték
Szelep funkció	3/2 zárt monostabil
Működtetés fajtája	elektromos
Méret	5.9 mm
Normál névleges átáramlás	5.5 l/min
Operating pressure MPa	-0.1 ... 0.7 MPa
Üzemi nyomás	-1 ... 7 bar
Operating pressure	-14.5 ... 100 psi
Útmutatás az üzemi nyomáshoz	Operating pressure at port 3: n.-1-0bar
Konstrukciós felépítés	Connection direction to the front Ülékes szelep visszaállító rugóval
Visszaállítás fajtája	mechanikus rugó
Védettség	IP40
Névleges méret	0.36 mm
Lefúvás funkció	fojtható
Tömítési elv	lágý
Beépítési helyzet	tetszőleges
Kézi segédműködtetés	nincs
Vezérlési fajta	elektromos
Áramlási irány	reverzáló
Cv value	0.006 Gal/min US
Max.kapcsolási frekvencia	10 Hz
Kapcsolási idő ki	≤ 6 ms
Note on switching time off	At $-1 < p < 6$ bar
Kapcsolási idő be	≤ 13 ms
Note on switching time on	≤ 6 ms at $0 < p < 6$ bar, ≤ 13 ms at $-1 < p < 0$ bar
Ciklusidő	100% within 500 h
Villamos teljesítményfelvétel	≤ 0.5 W
Névleges üzemi feszültség, DC	24 V
Megengedett feszültség ingadozás	+/- 10 %
Üzemi közeg	Compressed air to ISO 8573-1:2010 [6:4:1]
Megjegyzés az üzemi- és a vezérlő közeghez	Olajozott üzemelés nem lehetséges
KBK korrózióállósági osztály	1 - csekély korróziós károsodás
PWIS conformity	VDMA24364 zone III
Közeg hőmérséklet	5 ... 50 °C
Relatív légnedvesség	70 %
Information on relative air humidity	At ambient temperature
Környezeti hőmérséklet	5 ... 50 °C
Gyártmány súlya	4.5 g
Elektromos csatlakozás	2 sarkú
Felfogási mód	átmenő furattal
Pneumatikus csatlakozás 1	For tubing internal diameter 1.5 mm
Pneumatikus csatlakozás 3	For tubing internal diameter 1.5 mm
Anyag megjegyzés	RoHS konform
Material housing	PBT
Material spring	erősen ötvöztött acél, rozsdamentes