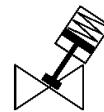


# ferde üléses szelep

## VZXA-B-TS6-20-M2-B1T-30-K-75-20-PM

Cikkszám: 8111591

FESTO



### Adatlap

Jellemző	Érték
Konstruációs felépítés	Üléses szelep dugattyúhajtással
Működtetés fajtája	pneumatikus
Beépítési helyzet	tetszőleges
Felfogási mód	Vezeték beépítés
Vezetékcsatlakozás	Menetes karmantyú G3/4 a DIN ISO 228 szerint
Szelep funkció	2/2
Áramlási irány	nem visszafordítható
Pressure of medium	0 ... 3 MPa
Üzemi nyomás	0 ... 30 bar
Visszaállítás fajtája	mechanikus rugó
Vezérlési fajta	külső vezérlés
Pneumatikus csatlakozás	Belső menet: G1/8
Operating pressure MPa	0.5 ... 0.7 MPa
Üzemi nyomás	5 ... 7 bar
Operating pressure	72.5 ... 101.5 psi
Közeg	Gőz Hidraulika olaj kőolaj bázison Nemesgázok Kőolaj Víz szűrt sűrített levegő, szűrési finomság: 200 µm semleges folyadékok
Átfolyásirány	Szeleppülék alá, gáz halmazállapotú és folyékony közegekhez
A közeg szabályozása	On-/Off-üzem
Üzemi közeg	Sűrített levegő ISO 8573-1:2010 [7:4:4] szerint
Max. viszkozitás	600 mm <sup>2</sup> /s
Közeg hőmérséklet	-10 ... 180 °C
Környezeti hőmérséklet	0 ... 60 °C
Kv átáramlás	11.8 m <sup>3</sup> /h
Kültéri alkalmazás	C1 - időjárás ellen védett alkalmazási hely
Anyag megjegyzés	RoHS konform
PWIS conformity	VDMA24364 zone III
Material process valve housing	Sárgaréz
Szerelvényburkolat nyersanyag száma	CW724R
Material seals	FPM
Material spindle seal	PTFE
Material seat seal	PTFE
Gyártmány súlya	2,448 g
Hajtás mérete	75 mm
Löklet	20 mm
Vezérlőfunkció	Rugóerővel zárt, NC
Pozíció felismerés	mechanikus kijelzővel
Material drive housing	PA erősítésű
Tárolási hőmérséklet	-10 ... 60 °C
Védettség	IP65 IP67
Material piston rod	erősen ötvöztött acél, rozsdamentes
Material cover	PA erősítésű