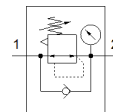
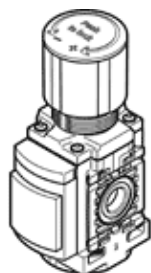


nyomásszabályozó szelep MS4-LR-1/4-D6-AG-BAR-B

Cikkszám: 8099358

★ Sztenderd termék program

FESTO



Adatlap

Jellemző	Érték
Méret	4
Sorozat	MS
Működtetés biztosító zár	Arretáló forgatógomb
Beépítési helyzet	tetszőleges
Konstruktív felépítés	Nyomásszabályozó szelep manométerrel közvetlen vezérlésű dugattyús szabályozó szelep
Szabályozó funkció	Állandó kimenő nyomás szekunder lefúvással visszárammal
Ábrázolható egység(ek)	bar psi
Nyomás látjelző	manométerrel
Operating pressure MPa	0.1 ... 1 MPa
Üzemi nyomás	1 ... 10 bar
Nyomásszabályozási tartomány	0.3 ... 7 bar
Max. pressure hysteresis (MPa)	0.05 MPa
Max.nyomáshisterézis	0.5 bar
Max. pressure hysteresis	7.25 psi
Normál névleges átáramlás	1,800 l/min
Üzemi közeg	Sűrített levegő ISO 8573-1:2010 [7:4:4] szerint Nemesgázok
Megjegyzés az üzemi- és a vezérlő közeghez	Olajozott üzemelés lehetséges (a további működéshez szükséges)
KBK korrózióállósági osztály	1 - csekély korróziós károsodás
PWIS conformity	VDMA24364-B1/B2-L
Tisztaszoba kategória	ISO class 7
Tárolási hőmérséklet	-5 ... 50 °C
Közeg hőmérséklet	-5 ... 50 °C
Környezeti hőmérséklet	-5 ... 50 °C
Gyártmány súlya	165 g
Felfogási mód	Előlapra szerelés Vezeték beépítés tartozékokkal választható/egyéb
Pneumatikus csatlakozás 1	G1/4
Pneumatikus csatlakozás 2	G1/4
Anyag megjegyzés	RoHS konform
Material underneath cover	PA
Material seals	NBR
Material rotary knob	POM
Material spring	erősen ötvöztött acél Horganyzott acél
Material housing	PA erősítésű
Material valve stem	POM