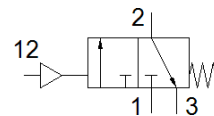
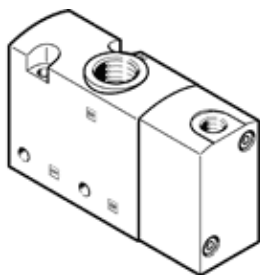


pneumatikus szelep

VUWS-LT30-M32C-M-G38

Cikkszám: 8096574

FESTO



Adatlap

| Jellemző | Érték |
|--|--|
| Szelep funkció | 3/2 zárt monostabil |
| Működtetés fajtája | pneumatikus |
| Szelep méret | 31 mm |
| Normál névleges átáramlás | 1,600 l/min |
| Operating pressure MPa | 0.1 ... 1 MPa |
| Üzemi nyomás | 1 ... 10 bar |
| Konstruktív felépítés | Tányéros ülék |
| Visszaállítás fajtája | mechanikus rugó |
| Engedély | c UL us - Recognized (OL) |
| Névleges méret | 7.9 mm |
| Lefúvás funkció | fojtható |
| Tömítési elv | lágú |
| Beépítési helyzet | tetszőleges |
| Kézi segédműködtetés | nincs |
| Vezérlési fajta | közvetlen |
| Vezérlő levegő ellátás | belső |
| Áramlási irány | nem visszafordítható |
| Overlap | Underlap |
| Pilot pressure MPa | 0.25 ... 1 MPa |
| Vezérlőnyomás | 2.5 ... 10 bar |
| Kapcsolási idő ki | 37 ms |
| Kapcsolási idő be | 11 ms |
| Üzemi közeg | Sűrített levegő ISO 8573-1:2010 [7:4:4] szerint |
| Megjegyzés az üzemi- és a vezérlő közeghez | Olajozott üzemelés lehetséges (a további működéshez szükséges) |
| KBK korrózióállósági osztály | 2 - mérsékelt korróziós károsodás |
| PWIS conformity | VDMA24364-B1/B2-L |
| Közeg hőmérséklet | -10 ... 60 °C |
| Vezérlő közeg | Sűrített levegő ISO 8573-1:2010 [7:4:4] szerint |
| Környezeti hőmérséklet | -10 ... 60 °C |
| Gyártmány súlya | 345 g |
| Felfogási mód | kapcsolécre átmenő furattal választható/egyéb |
| Csatlakozás légzőnyílás | nem közösített |
| 12 vezérlő levegő csatlakozás | 1/8 NPT |
| Pneumatikus csatlakozás 1 | G3/8 |
| Pneumatikus csatlakozás 2 | G3/8 |
| Pneumatikus csatlakozás 3 | G3/8 |
| Anyag megjegyzés | RoHS konform |
| Material seals | HNBR NBR TPE-U(PU) |
| Material housing | Die-cast aluminium, painted |
| Material Piston slide | POM |
| Material screws | Steel, nickel-plated |