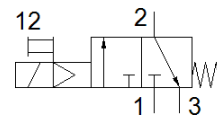


bekapcsoló szelep MS6-EE-1/2-V24-B

Cikkszám: 8091578

★ Sztenderd termék program

FESTO



Adatlap

Jellemző	Érték
Sorozat	MS
Méret	6
Raszter méret	62 mm
Konstruktív felépítés	Poppet valve, electrically actuated
Kézi segédműködtetés	reteszelő nyomó
Visszaállítás fajtája	mechanikus rugó
Vezérlési fajta	elővezérelt
Szelep funkció	3/2 zárt monostabil
Operating pressure MPa	0.3 ... 0.7 MPa
Üzemi nyomás	3 ... 7 bar
Normál névleges átáramlás	5,000 l/min
Tekercs jellemző	24VDC:2,3
Megengedett feszültség ingadozás	+/- 10 %
Bekapcsolási idő	29 ms
Üzemi közeg	Sűrített levegő ISO 8573-1:2010 [7:4:4] szerint
KBK korrózióállósági osztály	1 - csekély korróziós károsodás
Anyag megjegyzés	RoHS konform
PWIS conformity	VDMA24364-B1/B2-L
Tisztaszoba kategória	ISO class 7
Közeg hőmérséklet	-5 ... 50 °C
Védettség	IP65
Környezeti hőmérséklet	-5 ... 50 °C
Felfogási mód	fali/felületi tartóval
Beépítési helyzet	függőleges +/- 5°
Gyártmány súlya	517 g
Pneumatikus csatlakozás 1	G1/2
Pneumatikus csatlakozás 2	G1/2
Pneumatikus csatlakozás 3	G1/2
Vezérlő levegő ellátás	belső
Elektromos csatlakozás	Plug pattern type C to EN 175301-803 EN 175301-803 szerint
Jelállapot kijelzése	tartozékokkal
Material seals	HNBR NBR
Material housing	PA erősítésű