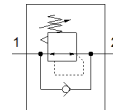
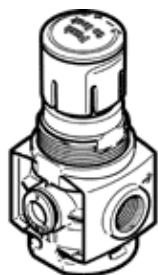


nyomásszabályozó szelep MS2-LR-QS6-D6-A8-B

Cikkszám: 8086640

FESTO



Adatlap

Jellemző	Érték
Méret	2
Sorozat	MS
Működtetés biztosító zár	Arretáló forgatógomb
Beépítési helyzet	tetszőleges
Konstruktív felépítés	közvetlen vezérlésű membrános szabályozó szelep
Szabályozó funkció	Állandó kimenő nyomás szekunder lefúvással visszárammal
Nyomás látjelző	G1/8 előkészítve
Operating pressure MPa	0.1 ... 0.8 MPa
Üzemi nyomás	1 ... 8 bar
Nyomásszabályozási tartomány	0.5 ... 7 bar
Max. pressure hysteresis (MPa)	0.025 MPa
Max.nyomáshisterézis	0.25 bar
Max. pressure hysteresis	3.625 psi
Normál névleges átáramlás	350 l/min
Üzemi közeg	Sűrített levegő ISO 8573-1:2010 [7:4:4] szerint Nemesgázok
KBK korrózióállósági osztály	1 - csekély korróziós károsodás
PWIS conformity	VDMA24364-B1/B2-L
Tisztaszoba kategória	ISO class 4
Tárolási hőmérséklet	-5 ... 50 °C
Közeg hőmérséklet	-5 ... 50 °C
Környezeti hőmérséklet	-5 ... 50 °C
Gyártmány súlya	28.3 g
Felfogási mód	Előlapra szerelés Vezeték beépítés tartozékokkal választható/egyéb
Pneumatikus csatlakozás 1	QS-6
Pneumatikus csatlakozás 2	QS-6
Anyag megjegyzés	RoHS konform
Material underneath cover	PA
Material seals	NBR
Material rotary knob	POM
Material spring	erősen ötvözött acél
Material housing	PA erősítésű
Material membrane	NBR
Material valve stem	Alumínium ötvözet NBR