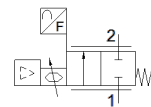
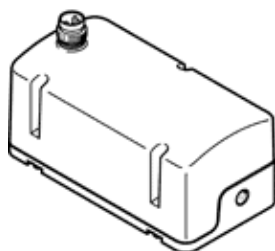


# Proporcionális átfolyás-szabályozó szelep

## VEMD-L-6-14-20-D21-M5-5-R1-V4

Cikkszám: 8086473

FESTO



## Adatlap

Jellemző	Érték
Védettség	IP40
Védelmi osztállyal kapcsolatos megjegyzés	IP51 with horizontal installation
Átfolyásszabályozási tartomány	0 ... 20 l/min
Fontos tudnivaló az átfolyásszabályozási tartománnyal kapcsolatban	The specified flow control range only applies at room temperature. Above room temperature, a reduction in the max. adjustable flow rate may occur.
Áramlási irány	nem visszafordítható
Operating pressure MPa	0 ... 0.25 MPa
Üzemi nyomás	0 ... 2.5 bar
Overload pressure	0.6 MPa
Túlterhelési nyomás	6 bar
Overload pressure (psi)	87 psi
Burst pressure	1 MPa
Robbanónyomás	10 bar
Burst pressure	145 psi
Pontosság átáramlási érték	± (4% o.m.v. + 1,25% FS)
Ismétlési pontosság ± %FS-ben	1 %FS
FS hiszterézis	2.5 %FS
Linearitási hiba, FS	2 %
Hőmérsékleti együttható	0.1 %/K
Szelep funkció	2-way proportional flow control valve
Névleges méret	1.4 mm
Pneumatikus csatlakozás 1	Belső menet: M5
Pneumatikus csatlakozás 2	Belső menet: M5
Közeg	Compressed air to ISO 8573-1:2010 [5:4:1] Nemesgázok Oxygen (oxygen applications to IEC 60601-1 only on request) Nitrogén
Note on the medium	Olajozott üzemelés nem lehetséges
Speciális tulajdonságok	Oxygen-compatible to DIN EN 1797
Környezeti feltételek	Not suitable for use in an environment enriched with oxygen to IEC 60601-1
Ciklusidő	100 %
Közeg hőmérséklet	5 ... 40 °C
Környezeti hőmérséklet	0 ... 50 °C
Tárolási hőmérséklet	-20 ... 70 °C
Névleges üzemi feszültség, DC	12 V
Üzemi feszültségtartomány DC	11.1 ... 13.2 V
Max. áramfelvétel	65 mA
Max. elektromos teljesítményfelvétel	1 W
Elektromos csatlakozás	4 sarkú M8x1, A-coded to EN 61076-2-104 Csatlakozó
Alapjel	0,2 - 10 V
Jeltartomány, analóg bemenet	0,2 - 10 V
Jeltartomány, analóg kimenet	0,2 - 10 V
Polaritás felcserélése elleni védelem	üzemi feszültség csatlakozókhoz
Gyártmány súlya	92 g

Jellemző	Érték
Material seals	EPDM NBR
Material cover	PA erősítésű
Anyag megjegyzés	RoHS konform
Méreték: B x L x H	37 mm x 70 mm x 31 mm
Felfogási mód	Közvetlen rögzítés meneten keresztül
Beépítési helyzet	tetszőleges
Engedély	RCM Mark
A következő szabványnak felel meg:	EN 61000-6-2 (EMC) EN 61000-6-3 (EMC)
KC mark	KC-EMV
CE jel (lásd konformitási nyilatkozat)	EU-EMV-irányelv szerint in accordance with EU RoHS directive
UKCA marking (see declaration of conformity)	To UK instructions for EMC To UK RoHS instructions
PWIS conformity	VDMA24364 zone III