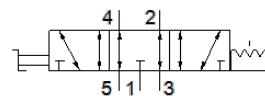


# választókapcsoló szelep

## VHEF-E-B53E-G18

Cikkszám: 8080980

FESTO



## Adatlap

Jellemző	Érték
Szelep funkció	5/3 lefűvott
Működtetés fajtája	kézi
Méret	20 mm
Normál névleges átáramlás	530 l/min
Operating pressure MPa	-0.095 ... 1 MPa
Üzemi nyomás	-0.95 ... 10 bar
Konstruktív felépítés	Körtolattyú
Névleges méret	5.2 mm
Lefűvás funkció	fojtható
Használati útmutató	csak kézzel működtesse
Tömítési elv	lág
Beépítési helyzet	tetszőleges
Kézi segédműködtetés	reteszelő
Vezérlési fajta	közvetlen
Áramlási irány	reverzáló
Overlap	Positive overlap
Max.kapcsolási frekvencia	0.5 Hz
Üzemi közeg	Sűrített levegő ISO8573-1:2010 [7:-:-] szerint
Megjegyzés az üzemi- és a vezérlő közeghez	Olajozott üzemelés lehetséges (a további működéshez szükséges)
KBK korrózióállósági osztály	1 - csekély korróziós károsodás
PWIS conformity	VDMA24364-B1/B2-L
Közeg hőmérséklet	-10 ... 60 °C
Környezeti hőmérséklet	-10 ... 60 °C
Működtető nyomaték	0.4 Nm
Unlocking torque	0.4 Nm
Max. erő a működtetőn	200 N
Max. keresztirányú erő a működtetőn	200 N
Gyártmány súlya	235 g
Felfogási mód	Előlapra szerelés átmenő furattal választható/egyéb
Pneumatikus csatlakozás 1	G1/8
Pneumatikus csatlakozás 2	G1/8
Pneumatikus csatlakozás 3	G1/8
Pneumatikus csatlakozás 4	G1/8
Pneumatikus csatlakozás 5	G1/8
Anyag megjegyzés	RoHS konform
Material cover	PA erősítésű
Material seals	NBR
Material housing	Anodised wrought aluminium alloy
Material lever	PA erősítésű