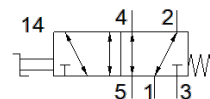


választókapcsoló szelep

VHEF-E-M52-M-N18

Cikkszám: 8080974

FESTO



Adatlap

| Jellemző | Érték |
|--|--|
| Szelep funkció | 5/2 monostabil |
| Működtetés fajtája | kézi |
| Méret | 20 mm |
| Normál névleges átáramlás | 750 l/min |
| Operating pressure MPa | -0.095 ... 1 MPa |
| Üzemi nyomás | -0.95 ... 10 bar |
| Konstruktív felépítés | Körtolattyú |
| Visszaállítás fajtája | mechanikus rugó |
| Névleges méret | 5.2 mm |
| Lefúvás funkció | fojtható |
| Használati útmutató | csak kézzel működtesse |
| Tömítési elv | lág |
| Beépítési helyzet | tetszőleges |
| Vezérlési fajta | közvetlen |
| Áramlási irány | reverzáló |
| Overlap | Positive overlap |
| Max.kapcsolási frekvencia | 0.5 Hz |
| Üzemi közeg | Sűrített levegő ISO8573-1:2010 [7:-:-] szerint |
| Megjegyzés az üzemi- és a vezérlő közeghez | Olajozott üzemelés lehetséges (a további működéshez szükséges) |
| KBK korrózióállósági osztály | 1 - csekély korróziós károsodás |
| PWIS conformity | VDMA24364-B1/B2-L |
| Közeg hőmérséklet | -10 ... 60 °C |
| Környezeti hőmérséklet | -10 ... 60 °C |
| Működtető nyomaték | 0.3 Nm |
| Max. erő a működtetőn | 200 N |
| Max. keresztirányú erő a működtetőn | 200 N |
| Gyártmány súlya | 235 g |
| Felfogási mód | Előlapra szerelés átmenő furattal választható/egyéb |
| Pneumatikus csatlakozás 1 | 1/8 NPT |
| Pneumatikus csatlakozás 2 | 1/8 NPT |
| Pneumatikus csatlakozás 3 | 1/8 NPT |
| Pneumatikus csatlakozás 4 | 1/8 NPT |
| Pneumatikus csatlakozás 5 | 1/8 NPT |
| Anyag megjegyzés | RoHS konform |
| Material cover | PA erősítésű |
| Material seals | NBR |
| Material housing | Anodised wrought aluminium alloy |
| Material lever | PA erősítésű |