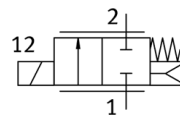
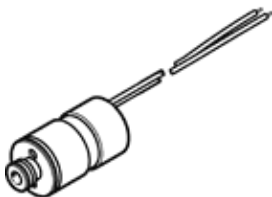


# proporcionális útszelep

## VPWS-6-B-6-PC15-3-V

Cikkszám: 8074537

FESTO



## Adatlap

Jellemző	Érték
Névleges méret	6 mm
Működtetés fajtája	elektromos
Tömítési elv	lágý
Beépítési helyzet	tetszőleges
Konstruktív felépítés	közvetlen vezérlésű üléses szelep
Visszaállítás fajtája	mechanikus rugó
Vezérlési fajta	közvetlen
Áramlási irány	nem visszafordítható
Szelep funkció	2/2-way proportional valve closed
Operating pressure MPa	0 ... 0.3 MPa
Üzemi nyomás	0 ... 3 bar
Nominal operating pressure	0.2 MPa
Névleges üzemi nyomás	2 bar
Nominal operating pressure (psi)	29 psi
Burst pressure	15 bar
Robbanónyomás	15 bar
Burst pressure	217.5 psi
Standard flow rate	200 ... 220 l/min
Hysteresis	22.5 mA
Kapcsolási idő be	10 ms
Current regulating range	0 ... 225 mA
Max. elektromos teljesítményfelvétel	3 W
Tekercsellenállás	60.5 Ohm
Ciklusidő	100% (see assembly instructions)
Report number for VOC emission test according to ISO 18562-3	FE 2021-450
Report number for particle emission according to ISO 18562-2	PAR_041_2022
Report number for surface cleanliness	FE_2021-498
Oxygen suitability according to standard	ISO 15001
Maximum impurity level for hydrocarbons	500 mg/m <sup>2</sup>
KBK korrózióállósági osztály	1 - csekély korróziós károsodás
PWIS conformity	VDMA24364 zone III
Közeg	Nemesgázok Air Oxygen
Note on the medium	Olajozott üzemelés nem lehetséges Maximum particle size 10 µm
Közeg hőmérséklet	5 ... 50 °C
Védettség	IP60
Védelmi osztállyal kapcsolatos megjegyzés	IP65 with suitable plug szerelt állapotban
Környezeti hőmérséklet	5 ... 50 °C
Tárolási hőmérséklet	-40 ... 80 °C
Gyártmány súlya	25 g
1. elektromos csatlakozás, csatlakozási típus	Kábel
1. elektromos csatlakozás, csatlakozási technika	nyitott vég
1. elektromos csatlakozás, pólusok/erek száma	2

Jellemző	Érték
Kábelhossz	70 ... 80 mm
Felfogási mód	csatlakozólapra bedugható tartozékokkal
Pneumatikus csatlakozás 1	Cartridge 7.5 mm
Pneumatikus csatlakozás 2	Cartridge 15 mm
Anyag megjegyzés	RoHS konform
Material seals	FPM
Material housing	erősen ötvözött acél