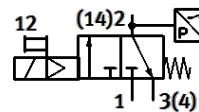
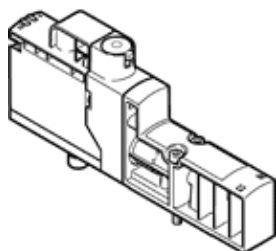


mágnesszelep

VSVA-BT-M32CS1-MYE-A2-1T5L-PA

Cikkszám: 8066569

FESTO



Adatlap

Jellemző	Érték
Szelep funkció	3/2 zárt monostabil
Működtetés fajtája	elektromos
Méret	18 mm
Normál névleges átáramlás	125 l/min
Normál névleges átáramlás, lefűvás	125 l/min
Operating pressure MPa	0.3 ... 1 MPa
Üzemi nyomás	3 ... 10 bar
Konstrukciós felépítés	Tányéros ülék
Visszaállítás fajtája	mechanikus rugó pneumatikus rugó
Védettség	IP65
Tömítési elv	lágý
Beépítési helyzet	tetszőleges
Kézi segédműködtetés	reteszelő elektromos vezérlő jel hatására önmagától visszaálló
Vezérlési fajta	elővezérelt
Vezérlő levegő ellátás	belső
Áramlási irány	nem visszafordítható
Overlap	Underlap
Jelállapot kijelzése	Yellow LED, valve control Green LED, pressure switch, exhausted status
Kapcsolóállás-lekérdezés	Via pressure switch, exhausted status
Ciklusidő	100 %
Max. pozitív vizsgáló impulzus 0 jelnél	2,000 µs
Max. negatív vizsgáló impulzus 1 jelnél	1,200 µs
Névleges üzemi feszültség, DC	24 V
Tekercs jellemző	24 V DC: 1,6 W
Megengedett feszültség ingadozás	+/- 10 %
Üzemi közeg	Sűrített levegő ISO 8573-1:2010 [7:4:4] szerint
Megjegyzés az üzemi- és a vezérlő közeghez	Olajozott üzemelés nem lehetséges
Rezgésállóság	Szállítási alkalmazásra vizsgálat 2-es szigorúsági fokozattal FN 942017-4 és EN 60068-2-6 szerint
Ütésállóság	Lökőpróba 2-es pontossági osztállyal az FN 942017-5 és az EN 60068-2-27 szerint
KBK korrózióállósági osztály	0 - nincs korróziós károsodás
PWIS conformity	VDMA24364-B1/B2-L
Közeg hőmérséklet	-5 ... 50 °C
Vezérlő közeg	Sűrített levegő ISO 8573-1:2010 [7:4:4] szerint
Környezeti hőmérséklet	-5 ... 50 °C
MTTF, alkotmány	452 years, pressure switch
Gyártmány súlya	110 g
Elektromos csatlakozás	Plug-in
Felfogási mód	csatlakozólapra
Pneumatikus csatlakozás 2	G1/8
Pneumatikus csatlakozás 4	G1/8
Anyag megjegyzés	RoHS konform

Jellemző	Érték
Material seals	HNBR NBR
Material housing	PA erősítésű
Material screws	Horganyzott acél
Kapcsoló elem funkció	Nyitó érintkező