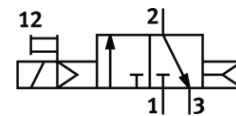
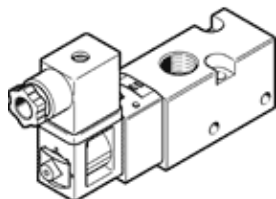


mágnesszelep

VUVS-LK30-M32C-AD-G38-1B2+GL-S

Cikkszám: 8060309

FESTO



Adatlap

| Jellemző | Érték |
|--|---|
| Szelep funkció | 3/2 zárt monostabil |
| Működtetés fajtája | elektromos |
| Szelep méret | 31 mm |
| Normál névleges átáramlás | 1,600 l/min |
| Operating pressure MPa | 0.15 ... 0.8 MPa |
| Üzemi nyomás | 1.5 ... 8 bar |
| Konstruktív felépítés | Körtolattyú |
| Visszaállítás fajtája | pneumatikus rugó |
| Védettség | IP65 csatlakozó aljzattal IEC 60529 szerint |
| Névleges méret | 8.1 mm |
| Lefűvés funkció | fojtható |
| Tömítési elv | lágý |
| Beépítési helyzet | tetszőleges |
| Kézi segédműködtetés | reteszelő nyomó |
| Vezérlési fajta | elővezérelt |
| Vezérlő levegő ellátás | belső |
| Áramlási irány | nem visszafordítható |
| Overlap | Positive overlap |
| b érték | 0.37 |
| C érték | 7.03 l/sbar |
| Kapcsolási idő ki | 20 ms |
| Kapcsolási idő be | 16 ms |
| Ciklusidő | 100 % |
| Max. pozitív vizsgáló impulzus 0 jelnél | 2,500 µs |
| Max. negatív vizsgáló impulzus 1 jelnél | 1,100 µs |
| Tekerics jellemző | 24 V DC: 3,3 W |
| Megengedett feszültség ingadozás | +/- 10 % |
| Üzemi közeg | Sűrített levegő ISO 8573-1:2010 [7:4:4] szerint |
| Megjegyzés az üzemi- és a vezérlő közeghez | Olajozott üzemelés lehetséges (a további működéshöz szükséges) |
| Rezgésállóság | Szállítási alkalmazásra vizsgálat 2-es szigorúsági fokozattal FN 942017-4 és EN 60068-2-6 szerint |
| Ütésállóság | Lököpróba 1-es pontossági osztállyal az FN 942017-5 és az EN 60068-2-27 szerint |
| KBK korrózióállósági osztály | 1 - csekély korróziós károsodás |
| PWIS conformity | VDMA24364 zone III |
| Közeg hőmérséklet | -5 ... 50 °C |
| Vezérlő közeg | Sűrített levegő ISO 8573-1:2010 [7:4:4] szerint |
| Környezeti hőmérséklet | -5 ... 50 °C |
| Gyártmány súlya | 274 g |
| Elektromos csatlakozás | 3 sarkú aljzat Csavaros szorító kapocs |
| Kábel átmérő | 6 ... 8 mm |

| Jellemző | Érték |
|---------------------------------|---|
| Vezeték névleges keresztmetszet | 0.5 ... 1.5 mm ² |
| Felfogási mód | kapocslécre átmenő furattal választható/egyéb |
| Csatlakozás légzőnyílás | nem közösített |
| Pneumatikus csatlakozás 1 | G3/8 |
| Pneumatikus csatlakozás 2 | G3/8 |
| Pneumatikus csatlakozás 3 | G3/8 |
| Anyag megjegyzés | RoHS konform |
| Material seals | HNBR NBR |
| Material housing | Alumínium ötvözet |
| Material Piston slide | Alumínium ötvözet |