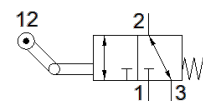
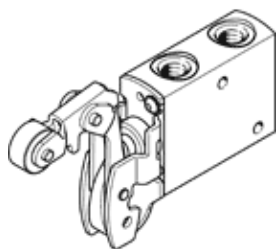


görgőkaros szelep VMEF-KT-M32-M-G18

Cikkszám: 8049241

FESTO



Adatlap

Jellemző	Érték
Szelep funkció	3/2-way, monostable
Működtetés fajtája	mechanikus
Méret	20 mm
Normál névleges átáramlás	750 l/min
Operating pressure MPa	-0.095 ... 1 MPa
Üzemi nyomás	-0.95 ... 10 bar
Konstrukciós felépítés	Toggle lever Tányéros ülék
Visszaállítás fajtája	mechanikus rugó
Max. stroke limit (hard)	11 mm
Névleges méret	5.6 mm
Használati útmutató	Risk of pinching
Tömítési elv	lágý
Beépítési helyzet	tetszőleges
Vezérlési fajta	közvetlen
Áramlási irány	reverzáló
Overlap	Zero overlap
Max. működtetési sebesség oldalsó működtetés esetén	0.7 m/s
Max.kapcsolási frekvencia	3 Hz
Cam angle	30 deg
Üzemi közeg	Sűrített levegő ISO8573-1:2010 [7:-:-] szerint
Megjegyzés az üzemi- és a vezérlő közeghez	Olajozott üzemelés lehetséges (a további működéshez szükséges)
KBK korrózióállósági osztály	1 - csekély korróziós károsodás
PWIS conformity	VDMA24364-B1/B2-L
Közeg hőmérséklet	-10 ... 60 °C
Környezeti hőmérséklet	-10 ... 60 °C
Megjegyzés a környezeti hőmérsékletre	Influence of heat on wear
Működtető erő	32.7 N
Gyártmány súlya	227 g
Felfogási mód	átmenő furattal
Pneumatikus csatlakozás 1	G1/8
Pneumatikus csatlakozás 2	G1/8
Pneumatikus csatlakozás 3	G1/8
Anyag megjegyzés	RoHS konform
Material mounting adaptor	Acél, ónozott
Material seals	NBR
Material housing	Anodised wrought aluminium alloy