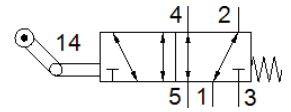
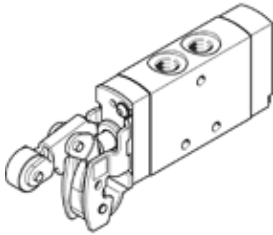


# görgőkaros szelep VMEF-K-M52-M-N18

Cikkszám: 8047104

FESTO



## Adatlap

Jellemző	Érték
Szelep funkció	5/2 monostabil
Működtetés fajtája	mechanikus
Méret	20 mm
Normál névleges átáramlás	750 l/min
Operating pressure MPa	-0.095 ... 1 MPa
Üzemi nyomás	-0.95 ... 10 bar
Konstruktív felépítés	Toggle lever Körtolattyú
Visszaállítás fajtája	mechanikus rugó
Max. stroke limit (hard)	11.8 mm
Névleges méret	5.2 mm
Használati útmutató	Risk of pinching
Tömítési elv	lágý
Beépítési helyzet	tetszőleges
Vezérlési fajta	közvetlen
Áramlási irány	reverzáló
Overlap	Positive overlap
Max. működtetési sebesség oldalsó működtetés esetén	0.7 m/s
Max.kapcsolási frekvencia	3 Hz
Cam angle	30 deg
Üzemi közeg	Sűrített levegő ISO8573-1:2010 [7:-:-] szerint
Megjegyzés az üzemi- és a vezérlő közeghez	Olajozott üzemelés lehetséges (a további működéshez szükséges)
KBK korrózióállósági osztály	1 - csekély korróziós károsodás
PWIS conformity	VDMA24364-B1/B2-L
Közeg hőmérséklet	-10 ... 60 °C
Környezeti hőmérséklet	-10 ... 60 °C
Megjegyzés a környezeti hőmérsékletre	Influence of heat on wear
Működtető erő	23.5 N
Gyártmány súlya	255 g
Felfogási mód	átmenő furattal
Pneumatikus csatlakozás 1	1/8 NPT
Pneumatikus csatlakozás 2	1/8 NPT
Pneumatikus csatlakozás 3	1/8 NPT
Pneumatikus csatlakozás 4	1/8 NPT
Pneumatikus csatlakozás 5	1/8 NPT
Anyag megjegyzés	RoHS konform
Material mounting adaptor	Acél, ónozott
Material cover	PA erősítésű
Material seals	NBR
Material housing	Anodised wrought aluminium alloy