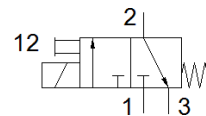
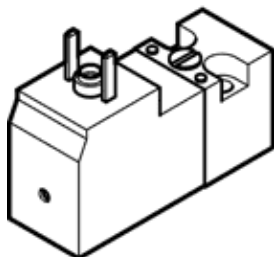


mágnesszelep

VSCS-B-M32-MD-WA-1AC1-8

Cikkszám: 8040572

FESTO



Adatlap

Jellemző	Érték
Szelep funkció	3/2 zárt monostabil
Működtetés fajtája	elektromos
Méret	15 mm
Normál névleges átáramlás	13.5 l/min
Operating pressure MPa	0.15 ... 0.8 MPa
Üzemi nyomás	1.5 ... 8 bar
Operating pressure	21.75 ... 116 psi
Visszaállítás fajtája	mechanikus rugó
Védettség	IP65
Tömítési elv	lágý
Beépítési helyzet	tetszőleges
A következő szabványnak felel meg:	ISO 15218
Kézi segédműködtetés	reteszelő nyomó
Vezérlési fajta	közvetlen
Áramlási irány	nem visszafordítható
Overlap	Underlap
Megjegyzés a kényszerített dinamizáláshoz	Kapcsolási frekvencia legalább 1 x hetenként
Kapcsolási idő ki	30 ms
Kapcsolási idő be	9 ms
Ciklusidő	100 %
Tekercs jellemző	24 V AC: 50/60 Hz, pick-up power: 2.1 VA, holding power: 1.6 VA
Megengedett feszültség ingadozás	+/- 10 %
Üzemi közeg	Sűrített levegő ISO 8573-1:2010 [7:4:4] szerint
Megjegyzés az üzemi- és a vezérlő közeghez	Olajozott üzemelés lehetséges (a további működéshez szükséges)
Rezgésállóság	Transport application test with severity level 1 as per FN 942017-4 and EN 60068-2-6
Ütésállóság	Lökőpróba 1-es pontossági osztállyal az FN 942017-5 és az EN 60068-2-27 szerint
KBK korrózióállósági osztály	2 - mérsékelt korróziós károsodás
PWIS conformity	VDMA24364-C1-L
Közeg hőmérséklet	-5 ... 50 °C
Környezeti hőmérséklet	-5 ... 50 °C
Elektromos csatlakozás	Plug pattern type C to EN 175301-803 DIN EN 175301-803 szerint
Pneumatikus csatlakozás 1	Csatlakozólap
Pneumatikus csatlakozás 2	Csatlakozólap
Pneumatikus csatlakozás 3	Csatlakozólap
Anyag megjegyzés	RoHS konform
Material seals	NBR