

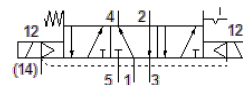
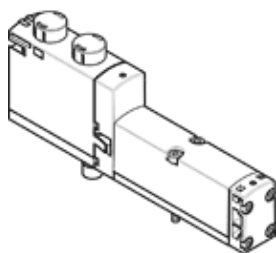
mágnesszelep

VSVA-B-P53BD-Z-A2-1T1L

Cikkszám: 8040112

FESTO

Ezt a típust vákuum üzemre is ajánljuk.



Adatlap

Jellemző	Érték
Szelep funkció	5/3, 4-es tápnyomáson, 2-es lefűj
Működtetés fajtája	elektromos
Méret	18 mm
Normál névleges átáramlás	370 l/min
Operating pressure MPa	-0.09 ... 1 MPa
Üzemi nyomás	-0.9 ... 10 bar
Konstrukciós felépítés	Körtolattyú
Visszaállítás fajtája	mechanikus rugó elektromos működtetés
Engedély	c UL us - Recognized (OL)
Tanúsítványt kiállító hely	UL MH19482
Védettség	IP65 NEMA 4
Névleges méret	5 mm
Lefűvás funkció	fojtható Via throttle plate Via individual sub-base
Tömítési elv	lágý
Beépítési helyzet	tetszőleges
Kézi segédműködtetés	fedett
Vezérlési fajta	elővezérelt
Vezérlő levegő ellátás	külső
Áramlási irány	nem visszafordítható
Overlap	Underlap
Jelállapot kijelzése	LED
Pilot pressure MPa	0.3 ... 1 MPa
Vezérlőnyomás	3 ... 10 bar
Átáramlás, szelep egyedi csatlakozó lapon	400 l/min
Átáramlás szelep pneumatikusan csatolt optimalizált áramlás	430 l/min
Átáramlás, pneumatikusan sorolt szelep	370 l/min
nem szimmetrikus lekapcsolási idő	28 ms a 12-es vezérlő oldalhoz
nem szimmetrikus bekapcsolási idő	12 ms a 12-es vezérlő oldalhoz 9 ms a 14-es vezérlő jelhez
Ciklusidő	100 %
Max. pozitív vizsgáló impulzus 0 jelnél	1,500 µs
Max. negatív vizsgáló impulzus 1 jelnél	800 µs
Névleges üzemi feszültség, DC	24 V
Tekercs jellemző	24 V DC: 1,6 W
Lökőfeszültség-szilárdság	2.5 kV
Szennyeződés foka	3
Megengedett feszültség ingadozás	+/- 10 %
Üzemi közeg	Sűrített levegő ISO 8573-1:2010 [7:4:4] szerint
Megjegyzés az üzemi- és a vezérlő közeghez	Olajozott üzemelés lehetséges (a további működéshez szükséges)

Jellemző	Érték
Rezgésállóság	Szállítási alkalmazásra vizsgálat 2-es szigorúsági fokozattal FN 942017-4 és EN 60068-2-6 szerint
Ütésállóság	Lökőpróba 2-es pontossági osztállyal az FN 942017-5 és az EN 60068-2-27 szerint
KBK korrózióállósági osztály	0 - nincs korróziós károsodás
PWIS conformity	VDMA24364-B1/B2-L
Közeg hőmérséklet	-5 ... 50 °C
Relatív légnedvesség	0 - 90 %
Hangnyomás szint	85 dB(A)
Környezeti hőmérséklet	-5 ... 50 °C
Max. meghúzási nyomaték, szelep felfogás	0.8 ... 1.2 Nm
Gyártmány súlya	172 g
Elektromos csatlakozás	4 sarkú Csatlakozó ISO 15407-2 szerint
Felfogási mód	csatlakozólapra
12/14 vezérlő segédlevegő csatlakozás	18 mm-es csatlakozó lap ISO 15407-2 szerint
82/84 vezérlő lefűväs csatlakozás	választható/egyéb közösített nem közösített
Pneumatikus csatlakozás 1	18 mm-es csatlakozó lap ISO 15407-2 szerint
Pneumatikus csatlakozás 2	18 mm-es csatlakozó lap ISO 15407-2 szerint
Pneumatikus csatlakozás 3	18 mm-es csatlakozó lap ISO 15407-2 szerint
Pneumatikus csatlakozás 4	18 mm-es csatlakozó lap ISO 15407-2 szerint
Pneumatikus csatlakozás 5	18 mm-es csatlakozó lap ISO 15407-2 szerint
Anyag megjegyzés	RoHS konform
Material seals	FPM NBR
Material housing	Alumínium présöntvény PA
Material screws	Horganyzott acél