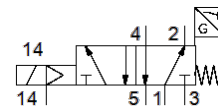
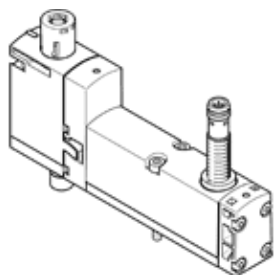


mágnesszelep

VSVA-B-M52-MZTR-A2-1T1L-APP

Cikkszám: 8033460

FESTO



Adatlap

Jellemző	Érték
Szelep funkció	5/2 monostabil
Működtetés fajtája	elektromos
Méret	18 mm
Normál névleges átáramlás	550 l/min
Operating pressure MPa	-0.09 ... 1 MPa
Üzemi nyomás	-0.9 ... 10 bar
Konstruktív felépítés	Körtolattyú
Visszaállítás fajtája	mechanikus rugó
KC mark	KC-EMV
CE jel (lásd konformitási nyilatkozat)	EU-EMV-irányelv szerint
Védettség	IP65 NEMA 4
Névleges méret	5 mm
Lefűvés funkció	fojtható Via throttle plate Via individual sub-base
Tömítési elv	lágymű
Beépítési helyzet	tetszőleges
Kézi segédműködtetés	tartozékokkal, reteszelő nyomó
Vezérlési fajta	elővezérelt
Vezérlő levegő ellátás	külső
Áramlási irány	nem visszafordítható
Mérési elv	induktív
Overlap	Positive overlap
Sarkok felcserélése elleni védelem érzékelő	minden elektromos csatlakozáshoz
Jelállapot kijelzése	LED
Kapcsolóállás-lekérdezés	Nyugalmi állapot érzékelővel
Kapcsolási állapot kijelző érzékelő	LED
Pilot pressure MPa	0.3 ... 1 MPa
Vezérlőnyomás	3 ... 10 bar
Átáramlás: szelep	750 l/min
Átáramlás, szelep egyedi csatlakozó lapon	600 l/min
Átáramlás szelep pneumatikusan csatolt optimalizált áramlás	700 l/min
Átáramlás, pneumatikusan sorolt szelep	550 l/min
Kapcsolási idő ki	38 ms
Kapcsolási idő be	12 ms
Szelep - érzékelő bekapcsolási idő	32 ms
Szelep - érzékelő lekapcsolási idő	9 ms
Ciklusidő	100 %
Max. pozitív vizsgáló impulzus 0 jelnél	1,500 μs
Max. negatív vizsgáló impulzus 1 jelnél	800 μs
Névleges üzemi feszültség, DC	24 V
Kapcsoló kimenet	PNP
Tekercs jellemző	24 V DC: 1,6 W
Lökőfeszültség-szilárdság	2.5 kV

Jellemző	Érték
Szennyeződés foka	3
Megengedett feszültség ingadozás	+/- 10 %
Üzemi közeg	Sűrített levegő ISO 8573-1:2010 [7:4:4] szerint
Megjegyzés az üzemi- és a vezérlő közeghez	Olajozott üzemelés lehetséges (a további működéshez szükséges)
Rezgésállóság	Szállítási alkalmazásra vizsgálat 2-es szigorúsági fokozattal FN 942017-4 és EN 60068-2-6 szerint
Ütésállóság	Lökőpróba 2-es pontosságú osztállyal az FN 942017-5 és az EN 60068-2-27 szerint
KBK korrózióállósági osztály	0 - nincs korróziós károsodás
PWIS conformity	VDMA24364-B1/B2-L
Közeg hőmérséklet	-5 ... 50 °C
Relatív légnedvesség	0 - 90 %
Hangnyomás szint	85 dB(A)
Környezeti hőmérséklet	-5 ... 50 °C
Max. meghúzási nyomaték, szelep felfogás	0.8 ... 1.2 Nm
Gyártmány súlya	140 g
Üzemi feszültség tartomány DC érzékelő	10 ... 30 V
Rövidzár-állóság érzékelő	pulzáló
Üresjáratú áram érzékelő	≤ 10 mA
Max. kimeneti áram érzékelő	200 mA
Max. kapcsolási frekvencia érzékelő	5,000 Hz
Maradó hullámosság érzékelő	± 10 %
Feszültségesés érzékelő	≤ 2 V
Elektromos csatlakozás	4 sarkú Csatlakozó ISO 15407-2 szerint
Érzékelő csatlakozás	Csatlakozó 3 sarkú M8x1
Felfogási mód	csatlakozólapra
12/14 vezérlő segédlevegő csatlakozás	18 mm-es csatlakozó lap ISO 15407-2 szerint
82/84 vezérlő lefűväs csatlakozás	választható/egyéb közösített nem közösített
Pneumatikus csatlakozás 1	18 mm-es csatlakozó lap ISO 15407-2 szerint
Pneumatikus csatlakozás 2	18 mm-es csatlakozó lap ISO 15407-2 szerint
Pneumatikus csatlakozás 3	18 mm-es csatlakozó lap ISO 15407-2 szerint
Pneumatikus csatlakozás 4	18 mm-es csatlakozó lap ISO 15407-2 szerint
Pneumatikus csatlakozás 5	18 mm-es csatlakozó lap ISO 15407-2 szerint
Anyag megjegyzés	RoHS konform
Material seals	FPM NBR
Material housing	Alumínium présöntvény PA
Material screws	Horganyzott acél
Kapcsoló elem funkció	Nyitó érintkező