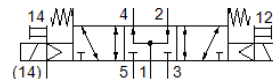


# mágnesszelep

## VSVA-B-P53U-ZTR-A2-1T1L

Cikkszám: 8033454

FESTO



## Adatlap

| Jellemző  | Érték   |
|---|---|
| Szelep funkció  | 5/3 tápnyomás alatt   |
| Működtetés fajtája  | elektromos  |
| Méret   | 18 mm   |
| Normál névleges átáramlás                                   | 450 l/min   |
| Operating pressure MPa                                      | -0.09 ... 1 MPa   |
| Üzemi nyomás  | -0.9 ... 10 bar   |
| Konstruktív felépítés                                       | Körtolattyú   |
| Engedély  | c UL us - Recognized (OL)   |
| Védettség   | IP65<br>NEMA 4  |
| Lefúvás funkció   | fojtható<br>Via throttle plate<br>Via individual sub-base   |
| Tömítési elv  | lágý  |
| Beépítési helyzet   | tetszőleges   |
| Kézi segédműködtetés  | tartozékokkal, reteszelő nyomó  |
| Vezérlési fajta   | elővezérelt   |
| Vezérlő levegő ellátás                                      | külső<br>belső  |
| Áramlási irány  | tetszőleges   |
| Overlap   | Positive overlap  |
| Jelállapot kijelzése  | LED   |
| Pilot pressure MPa  | 0.3 ... 1 MPa   |
| Vezérlőnyomás   | 3 ... 10 bar  |
| Átáramlás: szelep   | 700 l/min   |
| Átáramlás, szelep egyedi csatlakozó lapon                   | 500 l/min   |
| Átáramlás szelep pneumatikusan csatolt optimalizált áramlás | 480 l/min   |
| Átáramlás, pneumatikusan sorolt szelep                      | 450 l/min   |
| Kapcsolási idő ki   | 44 ms   |
| Kapcsolási idő be   | 15 ms   |
| Ciklusidő   | 100 %   |
| Max. pozitív vizsgáló impulzus 0 jelnél                     | 1,500 µs  |
| Max. negatív vizsgáló impulzus 1 jelnél                     | 800 µs  |
| Max. áramfelvétel   | 72 mA   |
| Névleges üzemi feszültség, DC                               | 24 V  |
| Tekercs jellemző  | 24 V DC: 1,6 W  |
| Lökőfeszültség-szilárdság                                   | 2.5 kV  |
| Szennyeződéskód   | 3   |
| Megengedett feszültség ingadozás                            | +/- 10 %  |
| Üzemi közeg   | Sűrített levegő ISO 8573-1:2010 [7:4:4] szerint   |
| Megjegyzés az üzemi- és a vezérlő közeghez                  | Olajozott üzemelés lehetséges (a további működéshez szükséges)                                    |
| Rezgésállóság   | Szállítási alkalmazásra vizsgálat 2-es szigorúsági fokozattal FN 942017-4 és EN 60068-2-6 szerint |
| Ütésállóság   | Lökőpróba 2-es pontossági osztállyal az FN 942017-5 és az EN 60068-2-27 szerint                   |

| Jellemző                              | Érték   |
|---------------------------------------|---|
| KBK korrózióállósági osztály          | 0 - nincs korróziós károsodás                                       |
| PWIS conformity                       | VDMA24364-B1/B2-L   |
| Relatív légnedvesség                  | 0 - 90 %  |
| Vezérlő közeg                         | Sűrített levegő ISO 8573-1:2010 [7:4:4] szerint                     |
| Környezeti hőmérséklet                | -5 ... 50 °C  |
| Gyártmány súlya                       | 191 g   |
| Elektromos csatlakozás                | Plug-in<br>ISO 15407-2 szerint                                      |
| Felfogási mód                         | csatlakozólapra   |
| 12/14 vezérlő segédlevegő csatlakozás | 18 mm-es csatlakozó lap ISO 15407-2 szerint                         |
| 82/84 vezérlő lefűväs csatlakozás     | választható/egyéb<br>nincs szabvány szerint közösítve<br>közösített |
| Pneumatikus csatlakozás 1             | 18 mm-es csatlakozó lap ISO 15407-2 szerint                         |
| Pneumatikus csatlakozás 2             | 18 mm-es csatlakozó lap ISO 15407-2 szerint                         |
| Pneumatikus csatlakozás 3             | 18 mm-es csatlakozó lap ISO 15407-2 szerint                         |
| Pneumatikus csatlakozás 4             | 18 mm-es csatlakozó lap ISO 15407-2 szerint                         |
| Pneumatikus csatlakozás 5             | 18 mm-es csatlakozó lap ISO 15407-2 szerint                         |
| Anyag megjegyzés                      | RoHS konform  |
| Material seals                        | FPM<br>HNBR<br>NBR  |
| Material housing                      | Alumínium présöntvény<br>PA   |
| Material screws                       | Horganyzott acél  |