

# nyomócsapos szelep

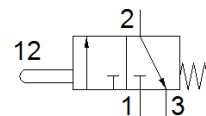
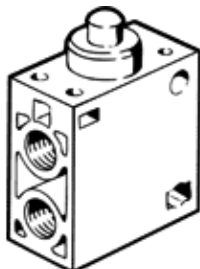
## V-3-1/4-B

Cikkszám: 6808

FESTO

alaphelyzetben zárt.

Ezt a típust vákuum üzemre is ajánljuk. Vákuumcsatlakozás 1 (P).



## Adatlap

Jellemző	Érték
Szelep funkció	3/2 zárt monostabil
Működtetés fajtája	mechanikus
Normál névleges átáramlás	600 l/min
Üzemi nyomás	-0.95 ... 10 bar
Konstruktív felépítés	Tányéros ülék
Névleges méret	7 mm
Vezérlési fajta	közvetlen
PWIS conformity	VDMA24364-B1/B2-L
Környezeti hőmérséklet	-10 ... 60 °C
Működtető erő	70 N
Gyártmány súlya	130 g
Felfogási mód	átmenő furattal
Pneumatikus csatlakozás 1	G1/4
Pneumatikus csatlakozás 2	G1/4
Pneumatikus csatlakozás 3	G1/4
Material seals	NBR
Material housing	Alumínium présöntvény