

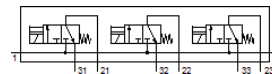
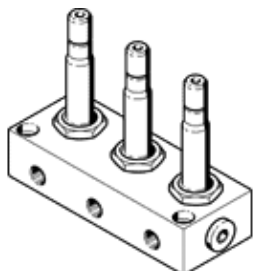
mágnesszelep

BMCH-3-3-1/8

Cikkszám: 6687

FESTO

Ezt a típust vákuum üzemre is ajánljuk.



Adatlap

Jellemző	Érték
Szelep funkció	3x3/2 zárt monostabil
Működtetés fajtája	elektromos
Normál névleges átáramlás	160 l/min
Operating pressure MPa	-0.095 ... 0.7 MPa
Üzemi nyomás	-0.95 ... 7 bar
Konstruktív felépítés	Ülékes szelep visszaállító rugóval
Visszaállítás fajtája	mechanikus rugó
Védettség	IP65
Névleges méret	2.5 mm
Tömítési elv	lágý
Szelephelyek max.száma	3
Vezérlési fajta	közvetlen
Vákuumra alkalmas	igen
Teljesítményfelvétel, húzás	30 W
Teljesítményfelvétel, tartás	22 W
Üzemi közeg	Sűrített levegő ISO 8573-1:2010 [7:4:4] szerint
Megjegyzés az üzemi- és a vezérlő közeghez	Olajozott üzemelés lehetséges (a további működéshez szükséges)
PWIS conformity	VDMA24364-B2-L
Közeg hőmérséklet	-10 ... 60 °C
Környezeti hőmérséklet	-5 ... 40 °C
Gyártmány súlya	1,010 g
Elektromos csatlakozás	Csatlakozó
Felfogási mód	átmenő furattal
Pneumatikus csatlakozás 1	G1/4
Pneumatikus csatlakozás 2	G1/8
Pneumatikus csatlakozás 3	G1/8
Material housing	Alumínium