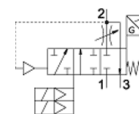


nyomásfelfuttató és gyorslefűvő szelep MS6-SV-1/2-E-10V24-SO-A4-MP1-WPB-UL1

Cikkszám: 611497

FESTO



Adatlap

Jellemző	Érték
Sorozat	MS
Méret	6
Raszter méret	62 mm
Biztonsági funkciók	Lefűvás Prevention of unexpected start-up (pressurisation)
Az integrált biztonság elvárt szintje (SIL)	Lefűvás / SIL 3 Prevention of unexpected start-up (pressurisation)/SIL 3
Biztonsági szint (PL)	Leürítés / 4, Ple kategóriáig Prevention of unexpected start-up (pressurisation)/up to category 4, Performance Level e
Megjegyzés a kényszerített dinamizáláshoz	Kapcsolási frekvencia legalább 1/hónap
Konstruktív felépítés	Dugattyú ülék
Átfedési szabadság	nem
Működtetés fajtája	elektromos
Vezérlő levegő ellátás	belső
Tömítési elv	lágý
Lefűvás funkció	nem fojtható
Helyzetérzékelési elv	Mágnesdugattyú-elv
A következő szabványnak felel meg:	DIN EN ISO 13849-1
Kézi segédműködtetés	nincs
Visszaállítás fajtája	mechanikus rugó
Vezérlési fajta	elővezérelt
Szelep funkció	3/2 zárt monostabil Nyomásfelfuttató funkció
Operating pressure MPa	0.35 ... 1 MPa
Üzemi nyomás	3.5 ... 10 bar
Nyomás látjelző	G1/4 előkészítve
C érték	19.3 l/sbar
b érték	0.21
Normál névleges átáramlás	4,300 l/min
Standard flow rate exhaust 0.6->0 MPa (6->0 bar, 87->0 psi)	9,000 l/min
Max.kapcsolási frekvencia	0.5 Hz
Kapcsolási idő ki	40 ms
Kapcsolási idő be	130 ms
Ciklusidő	100 %
Jelállapot kijelzése	LED potenciálmentes érintkező
Névleges üzemi feszültség, DC	24 V
Megengedett feszültség ingadozás	+/- 10 %
Üzemi közeg	Sűrített levegő ISO 8573-1:2010 [7:4:4] szerint
Megjegyzés az üzemi- és a vezérlő közeghez	Olajozott üzemelés lehetséges (a további működéshez szükséges)
KBK korrózióállósági osztály	2 - mérsékelt korróziós károsodás
Anyag megjegyzés	RoHS konform
PWIS conformity	VDMA24364-B1/B2-L
Hangnyomás szint	75 dB(A)
Védettség	IP65

Jellemző	Érték
	csatlakozó aljzattal
Közeg hőmérséklet	-10 ... 50 °C
Környezeti hőmérséklet	-10 ... 50 °C
Tárolási hőmérséklet	-10 ... 50 °C
Ütésállóság	Lökőpróba 2-es pontossági osztállyal az FN 942017-5 és az EN 60068-2-27 szerint
Rezgésállóság	Szállítási alkalmazásra vizsgálat 2-es szigorúsági fokozattal FN 942017-4 és EN 60068-2-6 szerint
Engedély	c UL us - Recognized (OL)
KC mark	KC-EMV
CE jel (lásd konformitási nyilatkozat)	EU-EMV-irányelv szerint EU gépek irányelv szerint
Tanúsítványt kiállító hely	IFA 1001180
Felfogási mód	Vezeték beépítés tartozékokkal választható/egyéb
Beépítési helyzet	tetszőleges
Gyártmány súlya	2,210 g
Manométer csatlakozás	G1/4
Pneumatikus csatlakozás 1	G1/2
Pneumatikus csatlakozás 2	G1/2
Pneumatikus csatlakozás 3	G1
Elektromos csatlakozás	9 sarkú Sub-D
Material housing	Alumínium présöntvény
Material seals	NBR
Material piston rod	erősen ötvözött acél, rozsdamentes