

mágnesszelep

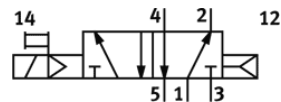
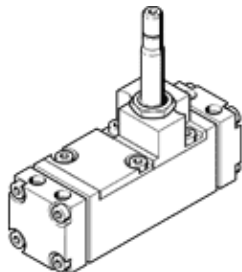
CM-5/2-1/4-CH

Cikkszám: 5960

Classic - nicht für Neukonstruktionen verwenden

FESTO

csatlakozó aljzattal és kézi segédműködtetéssel, csatlakozó lap nélkül.
Korszerű alternatívákat találhat, ha a keresőmezőbe beírja a típuskód első négy számjegyét.



Adatlap

Jellemző	Érték
Szelep funkció	5/2 monostabil
Működtetés fajtája	elektromos
Normál névleges átáramlás	1,400 l/min
Üzemi nyomás	1.5 ... 10 bar
Visszaállítás fajtája	pneumatikus rugó
Névleges méret	6.5 mm
Beépítési helyzet	tetszőleges
Kézi segédműködtetés	nyomó
Vezérlési fajta	elővezérelt
Max.kapcsolási frekvencia	40 Hz
Kapcsolási idő be	28 ms
Üzemi közeg	Sűrített levegő ISO 8573-1:2010 [7:4:4] szerint
Megjegyzés az üzemi- és a vezérlő közeghez	Olajozott üzemelés lehetséges (a további működéshez szükséges)
PWIS conformity	VDMA24364 zone III
Közeg hőmérséklet	-10 ... 60 °C
Felfogási mód	csatlakozólapra
12 vezérlő levegő csatlakozás	G1/8
14 vezérlő levegő csatlakozás	G1/8
Pneumatikus csatlakozás 1	G1/4
Pneumatikus csatlakozás 2	G1/4
Pneumatikus csatlakozás 3	G1/4
Pneumatikus csatlakozás 4	G1/4
Pneumatikus csatlakozás 5	G1/4
Material seals	NBR
Material housing	Alumínium ötvözet
Material membrane	PUR