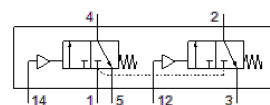


pneumatikus szelep VUWS-LT20-T32C-M-G18

Cikkszám: 577529

FESTO



Adatlap

| Jellemző | Érték |
|--|---|
| Szelep funkció | 2x3/2 zárt monostabil |
| Működtetés fajtája | pneumatikus |
| Szelep méret | 21 mm |
| Normál névleges átáramlás | 600 l/min |
| Operating pressure MPa | -0.09 ... 1 MPa |
| Üzemi nyomás | -0.9 ... 10 bar |
| Konstruktív felépítés | Tányéros ülék |
| Visszaállítás fajtája | mechanikus rugó |
| Engedély | c UL us - Recognized (OL) |
| Névleges méret | 5.2 mm |
| Lefúvás funkció | fojtható |
| Tömítési elv | lágý |
| Beépítési helyzet | tetszőleges |
| Kézi segédműködtetés | nincs |
| Vezérlési fajta | közvetlen |
| Vezérlő levegő ellátás | belső |
| Áramlási irány | nem visszafordítható |
| Overlap | Underlap |
| Pilot pressure MPa | 0.15 ... 1 MPa |
| Vezérlőnyomás | 1.5 ... 10 bar |
| Kapcsolási idő ki | 19 ms |
| Kapcsolási idő be | 6 ms |
| Üzemi közeg | Sűrített levegő ISO 8573-1:2010 [7:4:4] szerint |
| Megjegyzés az üzemi- és a vezérlő közegekhez | Olajozott üzemelés lehetséges (a további működéshez szükséges) |
| Rezgésállóság | Szállítási alkalmazásra vizsgálat 2-es szigorúsági fokozattal FN 942017-4 és EN 60068-2-6 szerint |
| Ütésállóság | Lökőpróba 2-es pontossági osztállyal az FN 942017-5 és az EN 60068-2-27 szerint |
| KBK korrózióállósági osztály | 2 - mérsékelt korróziós károsodás |
| PWIS conformity | VDMA24364-B1/B2-L |
| Közeg hőmérséklet | -10 ... 60 °C |
| Vezérlő közeg | Sűrített levegő ISO 8573-1:2010 [7:4:4] szerint |
| Környezeti hőmérséklet | -5 ... 60 °C |
| Gyártmány súlya | 189 g |
| Felfogási mód | kapocslécre átmenő furattal választható/egyéb |
| Csatlakozás légzőnyílás | nem közösített |
| 12 vezérlő levegő csatlakozás | M5 |
| 14 vezérlő levegő csatlakozás | M5 |
| Pneumatikus csatlakozás 1 | G1/8 |
| Pneumatikus csatlakozás 2 | G1/8 |
| Pneumatikus csatlakozás 3 | G1/8 |
| Anyag megjegyzés | RoHS konform |
| Material seals | HNBR NBR TPE-U(PU) |
| Material housing | Alumínium présöntvény lakkozott |
| Material screws | Horganyzott acél |