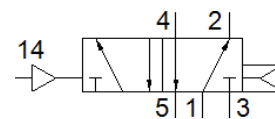


# pneumatikus szelep

## VUWS-L30-M52-A-N38

Cikkszám: 575646

FESTO



## Adatlap

Jellemző	Érték
Szelep funkció	5/2 monostabil
Működtetés fajtája	pneumatikus
Szelep méret	31 mm
Normál névleges átáramlás	2,300 l/min
Operating pressure MPa	0.25 ... 1 MPa
Üzemi nyomás	2.5 ... 10 bar
Konstruktív felépítés	Körtolattyú
Visszaállítás fajtája	pneumatikus rugó
Engedély	c UL us - Recognized (OL)
Névleges méret	9.4 mm
Lefúvás funkció	fojtható
Tömítési elv	lágý
Beépítési helyzet	tetszőleges
Kézi segédműködtetés	nincs
Vezérlési fajta	közvetlen
Vezérlő levegő ellátás	belső
Áramlási irány	nem visszafordítható
Overlap	Positive overlap
Pilot pressure MPa	0.25 ... 1 MPa
Vezérlőnyomás	2.5 ... 10 bar
Kapcsolási idő ki	59 ms
Kapcsolási idő be	24 ms
Üzemi közeg	Sűrített levegő ISO 8573-1:2010 [7:4:4] szerint
Megjegyzés az üzemi- és a vezérlő közegekhez	Olajozott üzemelés lehetséges (a további működéshez szükséges)
Rezgésállóság	Szállítási alkalmazásra vizsgálat 2-es szigorúsági fokozattal FN 942017-4 és EN 60068-2-6 szerint
Ütésállóság	Lökőpróba 2-es pontossági osztállyal az FN 942017-5 és az EN 60068-2-27 szerint
KBK korrózióállósági osztály	2 - mérsékelt korróziós károsodás
PWIS conformity	VDMA24364-B1/B2-L
Közeg hőmérséklet	-10 ... 60 °C
Vezérlő közeg	Sűrített levegő ISO 8573-1:2010 [7:4:4] szerint
Környezeti hőmérséklet	-10 ... 60 °C
Gyártmány súlya	487 g
Felfogási mód	kapocslécre átmenő furattal választható/egyéb
Csatlakozás légzőnyílás	nem közösített
14 vezérlő levegő csatlakozás	1/8 NPT
Pneumatikus csatlakozás 1	3/8 NPT
Pneumatikus csatlakozás 2	3/8 NPT
Pneumatikus csatlakozás 3	3/8 NPT
Pneumatikus csatlakozás 4	3/8 NPT
Pneumatikus csatlakozás 5	3/8 NPT
Anyag megjegyzés	RoHS konform
Material seals	HNBR

Jellemző	Érték
	NBR
Material housing	Alumínium présöntvény lakkozott
Material Piston slide	Alumínium ötvözet
Material screws	Steel, nickel-plated