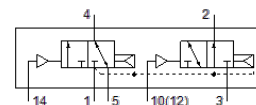


# pneumatikus szelep

## VUWG-L10-T32H-A-M7

Cikkszám: 573823

FESTO



## Adatlap

| Jellemző                                   | Érték  |
|--|--|
| Szelep funkció                             | 2x3/2 nyitott/zárt monostabil                                  |
| Működtetés fajtája                         | pneumatikus  |
| Szelep méret                               | 10 mm  |
| Normál névleges átáramlás                  | 190 l/min  |
| Üzemi nyomás                               | 1.5 ... 10 bar   |
| Konstruktív felépítés                      | Körtolattyú  |
| Visszaállítás fajtája                      | pneumatikus rugó   |
| Raszter méret                              | 10.5 mm  |
| Lefúvás funkció                            | fojtható   |
| Tömítési elv                               | lágyszéles   |
| Beépítési helyzet                          | tetszőleges  |
| Kézi segédműködtetés                       | nincs  |
| Vezérlési fajta                            | közvetlen  |
| Áramlási irány                             | korlátozásokkal reverzibilis                                   |
| Overlap                                    | Positive overlap   |
| Vezérlőnyomás                              | 1.5 ... 10 bar   |
| Vákuumra alkalmas                          | nem  |
| Kapcsolási idő ki                          | 9 ms   |
| Kapcsolási idő be                          | 4 ms   |
| Üzemi közeg                                | Sűrített levegő ISO 8573-1:2010 [7:4:4] szerint                |
| Megjegyzés az üzemi- és a vezérlő közeghez | Olajozott üzemelés lehetséges (a további működéshez szükséges) |
| KBK korrózióállósági osztály               | 2 - mérsékelt korróziós károsodás                              |
| PWIS conformity                            | VDMA24364-B1/B2-L  |
| Közeg hőmérséklet                          | -5 ... 50 °C   |
| Vezérlő közeg                              | Sűrített levegő ISO 8573-1:2010 [7:4:4] szerint                |
| Környezeti hőmérséklet                     | -5 ... 60 °C   |
| Gyártmány súlya                            | 48 g   |
| Felfogási mód                              | PR lécre<br>átmenő furattal<br>választható/egyéb               |
| 12 vezérlő levegő csatlakozás              | M5   |
| 14 vezérlő levegő csatlakozás              | M5   |
| Pneumatikus csatlakozás 1                  | M7   |
| Pneumatikus csatlakozás 2                  | M7   |
| Pneumatikus csatlakozás 3                  | M7   |
| Pneumatikus csatlakozás 4                  | M7   |
| Pneumatikus csatlakozás 5                  | M7   |
| Anyag megjegyzés                           | RoHS konform   |
| Material seals                             | HNBR<br>NBR  |
| Material housing                           | Alumínium<br>eloxált   |