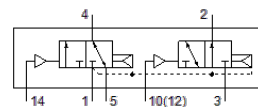


# pneumatikus szelep

## VUWG-L10-T32H-A-M5

Cikkszám: 573807

FESTO



## Adatlap

Jellemző	Érték
Szelep funkció	2x3/2 nyitott/zárt monostabil
Működtetés fajtája	pneumatikus
Szelep méret	10 mm
Normál névleges átáramlás	150 l/min
Üzemi nyomás	1.5 ... 10 bar
Konstruktív felépítés	Körtolattyú
Visszaállítás fajtája	pneumatikus rugó
Raszter méret	10.5 mm
Lefúvás funkció	fojtható
Tömítési elv	lágú
Beépítési helyzet	tetszőleges
Kézi segédműködtetés	nincs
Vezérlési fajta	közvetlen
Áramlási irány	korlátozásokkal reverzibilis
Overlap	Positive overlap
Vezérlőnyomás	1.5 ... 10 bar
Vákuumra alkalmas	nem
Kapcsolási idő ki	9 ms
Kapcsolási idő be	4 ms
Üzemi közeg	Sűrített levegő ISO 8573-1:2010 [7:4:4] szerint
Megjegyzés az üzemi- és a vezérlő közeghez	Olajozott üzemelés lehetséges (a további működéshez szükséges)
KBK korrózióállósági osztály	2 - mérsékelt korróziós károsodás
PWIS conformity	VDMA24364-B1/B2-L
Közeg hőmérséklet	-5 ... 50 °C
Vezérlő közeg	Sűrített levegő ISO 8573-1:2010 [7:4:4] szerint
Környezeti hőmérséklet	-5 ... 60 °C
Gyártmány súlya	48 g
Felfogási mód	PR lécre átmenő furattal választható/egyéb
12 vezérlő levegő csatlakozás	M5
14 vezérlő levegő csatlakozás	M5
Pneumatikus csatlakozás 1	M5
Pneumatikus csatlakozás 2	M5
Pneumatikus csatlakozás 3	M5
Pneumatikus csatlakozás 4	M5
Pneumatikus csatlakozás 5	M5
Anyag megjegyzés	RoHS konform
Material seals	HNBR NBR
Material housing	Alumínium eloxált