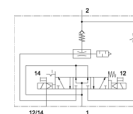
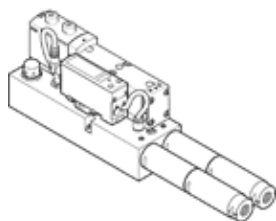


vákuum tömb

VABF-S4-1-V2B1-C-VH-20

Cikkszám: 571425

FESTO



Adatlap

Jellemző	Érték
Névleges méret, Laval fúvóka	2 mm
Konstrukció: hangtompító	nyitott
Polaritás felcserélése elleni védelem	valamennyi elektromos csatlakozáshoz
Beépítési helyzet	tetszőleges
Ejektorkarakterisztika	nagy vákuum Standard
Kézi segédműködtetés	reteszelő nyomó fedett
Integrált funkció	Lelőkö impulzusszelep, elektromos Fojtó Bekapcsoló szelep, elektromos elektromos levegőtakarékossági funkció Visszacsapó szelep Hangtompító nyitva Vákuumkapcsoló
Konstrukciós felépítés	nem moduláris
Rövidzár védett	igen
Mért érték	Relatív nyomás
Mérési elv	piezorezisztív
Kapcsolási funkció	Küszöbérték komparátor
Szelep funkció	5/3 tápnyomás alatt
Kapcsoló elem funkció	Záró érintkezők
Hiszterézis beállítási tartománya [bar]	-0.9 ... 0 bar
A küszöbérték beállítási tartománya	-0.999 ... 0 bar
Üzemi nyomás	4 ... 8 bar
Névleges üzemi nyomás	6 bar
Üzemi feszültségtartomány DC	21.6 ... 26.4 V
Induktív védőkapcsolás	MZ, MY, ME tekercsekhez illeszkedő
Üresjárat áram	50 ... 150 mA
Max.kimeneti áram	50 mA
Ciklusidő	100 %
Feszültség kimaradás	≤ 1.5 V
Tekercs jellemző	24 V DC: 1,3 W
Túlterhelés állóság	rendelhető
Üzemi közeg	Sűrített levegő ISO 8573-1:2010 [7:4:4] szerint
Megjegyzés az üzemi- és a vezérlő közeghez	Olajozott üzemelés nem lehetséges
KBK korrózióállósági osztály	0 - nincs korróziós károsodás
PWIS conformity	VDMA24364 zone III
Közeg hőmérséklet	0 ... 50 °C
Hangnyomás szint	78 dB(A)
Védettség	IP65
Környezeti hőmérséklet	0 ... 50 °C
Gyártmány súlya	1,120 g
Nyomásmérési tartomány	-1 ... 0 bar
Pontosság, FS	3 %FS

Jellemző	Érték
Felfogási mód	csatlakozólapra
Pneumatikus csatlakozás 1	26 mm-es csatlakozó lap ISO 15407-2 szerint
Pneumatikus csatlakozás 3	26 mm-es csatlakozó lap ISO 15407-2 szerint
Anyag megjegyzés	RoHS konform
Material seals	NBR
Material housing	Alumínium ötvözet
Material screws	Acél Horganyzott
Material connector housing	Horgany présöntvény nikkelezett
Material electrical contact	Sárgaréz aranyozott
Material screen	PA
Material keypad	TPE-U