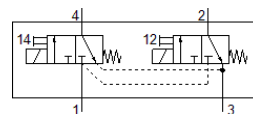
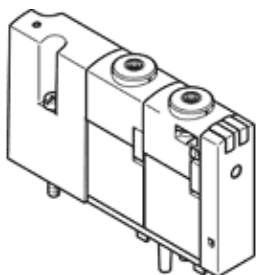


mágnesszelep

VOVC-BT-T32C-MH-F-1T1

Cikkszám: 565449

FESTO



Adatlap

Jellemző	Érték
Szelep funkció	2x3/2 zárt monostabil
Működtetés fajtája	elektromos
Szelep méret	10 mm
Operating pressure MPa	0 ... 0.8 MPa
Üzemi nyomás	0 ... 8 bar
Operating pressure	0 ... 116 psi
Konstruktív felépítés	Ülékes szelep visszaállító rugóval
Visszaállítás fajtája	mechanikus rugó
Védettség	IP40
Engedély	c UL us - Recognized (OL)
Névleges méret	0.65 mm
Lefűvás funkció	nem fojtható
Tömítési elv	lágó
Beépítési helyzet	tetszőleges
Kézi segédműködtetés	nyomó
Vezérlési fajta	közvetlen
Áramlási irány	nem visszafordítható
Overlap	Underlap
Jelállapot kijelzése	LED
b érték	0.24
C érték	0.048 l/sbar
Átáramlás: szelep	10 l/min
Átáramlás, pneumatikusan sorolt szelep	10 l/min
Kapcsolási idő ki	4.7 ms
Kapcsolási idő be	5.2 ms
Max. pozitív vizsgáló impulzus 0 jelnél	600 µs
Max. negatív vizsgáló impulzus 1 jelnél	800 µs
Tekercs jellemző	24 V DC: kis áramú fázis: 0,3 W, nagy áramú fázis: 1,0 W
Megengedett feszültség ingadozás	+/- 10 %
Üzemi közeg	Sűrített levegő ISO 8573-1:2010 [7:4:4] szerint
Megjegyzés az üzemi- és a vezérlő közeghez	Olajozott üzemelés lehetséges (a további működéshez szükséges)
KBK korrózióállósági osztály	1 - csekély korróziós károsodás
PWIS conformity	VDMA24364-B2-L
Közeg hőmérséklet	-5 ... 50 °C
Vezérlő közeg	Sűrített levegő ISO 8573-1:2010 [7:4:4] szerint
Környezeti hőmérséklet	-5 ... 50 °C
Gyártmány súlya	30 g
Elektromos csatlakozás	csatlakozólapon keresztül
Pneumatikus csatlakozás 1	Csatlakozólap
Pneumatikus csatlakozás 2	Csatlakozólap
Pneumatikus csatlakozás 3	Csatlakozólap
Pneumatikus csatlakozás 4	Csatlakozólap
Anyag megjegyzés	RoHS konform
Material seals	NBR PU
Material housing	PA erősítésű