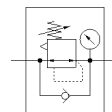
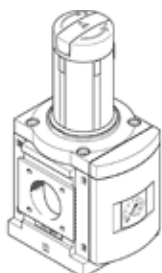


nyomásszabályozó szelep MS9-LR-NG-D5-DI-AG-PSI-AS

Cikkszám: 564140

FESTO

Maximális kimenő nyomás 4 bar, manométerrel, zárható szabályozó gomb, átáramlás iránya balról jobbra.



Adatlap

Jellemző	Érték
Méret	9
Sorozat	MS
Működtetés biztosító zár	Arretáló forgatógomb tartozékokkal, zárható
Beépítési helyzet	tetszőleges
Konstrukciós felépítés	közvetlen vezérlésű membrános szabályozó szelep
Szabályozó funkció	Állandó kimenő nyomás előnyomás kompenzációval szekunder lefúvással visszarámmal
Nyomás látjelző	manométerrel
Üzemi nyomás	1 ... 20 bar
Nyomásszabályozási tartomány	0.5 ... 4 bar
Max.nyomáshiszterézis	0.4 bar
Nem robbanásveszélyes környezeti hőmérséklet	-10°C ≤ Ta ≤ +60°C
Üzemi közeg	Sűrített levegő ISO 8573-1:2010 [7:4:4] szerint Nemesgázok
Megjegyzés az üzemi- és a vezérlő közeghez	Olajozott üzemelés lehetséges (a további működéshez szükséges)
KBK korrózióállósági osztály	2 - mérsékelt korróziós károsodás
PWIS conformity	VDMA24364-B1/B2-L
Tárolási hőmérséklet	-10 ... 60 °C
Közeg hőmérséklet	-10 ... 60 °C
Környezeti hőmérséklet	-10 ... 60 °C
Gyártmány súlya	1,400 g
Felfogási mód	Előlapra szerelés Vezeték beépítés tartozékokkal választható/egyéb
Material of cover	PA erősítésű
Anyag megjegyzés	RoHS konform
Material of connecting plate	Alumínium présöntvény
Material mounting bracket	Alumínium présöntvény
Material housing	Alumínium présöntvény
Material module connector	Alumínium présöntvény
Material membrane	NBR
Material valve stem	Alumínium ötvözet NBR POM