

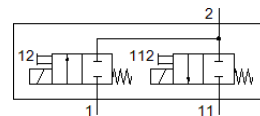
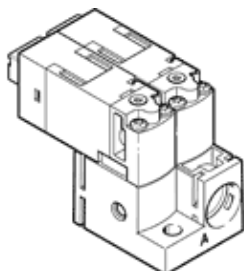
# vákuumszelep

## MHA1-2X2/2G-1,5

Cikkszám: 563365

FESTO

bármilyen tetszőleges, sík felületre egyetlen csavarral felfogható.



## Adatlap

Jellemző	Érték
Szelep funkció	2x2/2 zárt monostabil
Működtetés fajtája	elektromos
Méret	20 mm
Normál névleges átáramlás	30 l/min
Üzemi nyomás	0 ... 1.5 bar
Visszaállítás fajtája	mechanikus rugó
Védettség	IP40
CE jel (lásd konformitási nyilatkozat)	EU-EMV-irányelv szerint in accordance with EU RoHS directive
UKCA marking (see declaration of conformity)	To UK instructions for EMC To UK RoHS instructions
Névleges méret	1.5 mm
Raszter méret	20 mm
Lefúvás funkció	nem fojtható
Tömítési elv	lágyszorítós
Beépítési helyzet	tetszőleges
Kézi segédműködtetés	nyomó
Vezérlési fajta	közvetlen
Áramlási irány	nem visszafordítható
Jelállapot kijelzése	LED
Üzemi nyomás, reverzibilis	-0.95 ... 0 bar
Vákuumra alkalmas	igen
Standard flow rate	30 l/min
Max. kapcsolási frekvencia	10 Hz
Kapcsolási idő ki	6 ms
Kapcsolási idő be	6 ms
Ciklusidő	100 %
Tekercs jellemző	24 V DC: Alacsonyfeszültségű fázis 0,7 W, nagyfeszültségű fázis 3 W
Megengedett feszültség ingadozás	+/- 10 %
Üzemi közeg	Sűrített levegő ISO 8573-1:2010 [7:4:4] szerint
Megjegyzés az üzemi- és a vezérlő közeghez	Olajozott üzemelés lehetséges (a további működéshez szükséges)
Rezgésállóság	Szállítási alkalmazásra vizsgálat 2-es szigorúsági fokozattal FN 942017-4 és EN 60068-2-6 szerint
Ütésállóság	Lökőpróba 2-es pontossági osztállyal az FN 942017-5 és az EN 60068-2-27 szerint
KBK korrózióállósági osztály	2 - mérsékelt korróziós károsodás
PWIS conformity	VDMA24364-B2-L
Tárolási hőmérséklet	-20 ... 60 °C
Közeg hőmérséklet	-5 ... 50 °C
Környezeti hőmérséklet	-5 ... 50 °C
Gyártmány súlya	26.3 g
Max. vezetékhoossz	30 m
Elektromos csatlakozás	KMH csatlakozó dugó
Felfogási mód	átmenő furattal

Jellemző	Érték
Pneumatikus csatlakozás 1	QSP10-hez előkészítve
Pneumatikus csatlakozás, 11	QSP10-hez előkészítve
Pneumatikus csatlakozás 2	QSP10-hez előkészítve
Anyag megjegyzés	RoHS konform
Material seals	FPM HNBR NBR
Material housing	PA erősítésű PPS erősítésű
Material screws	Acél